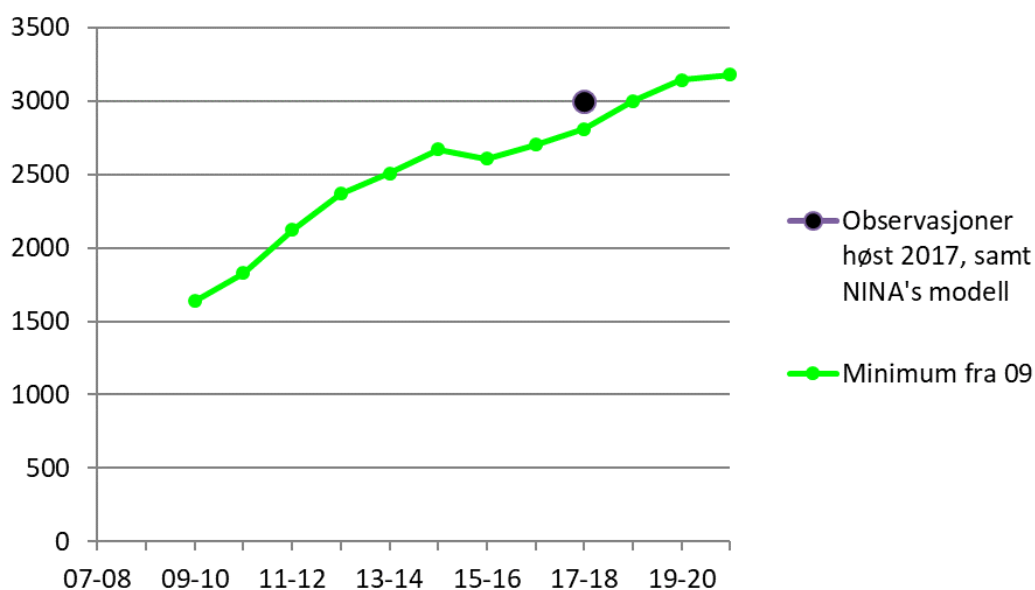


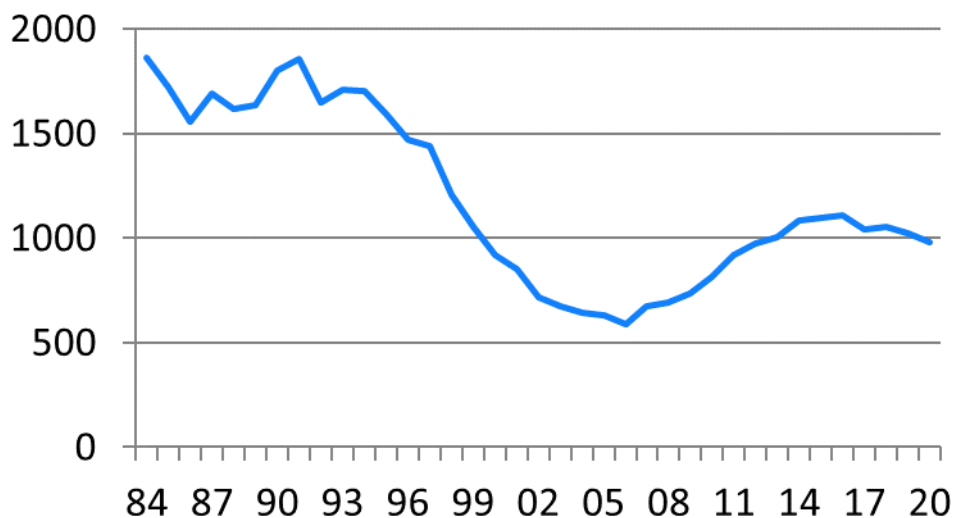
Avskytingsplan Setesdal-Ryfylke 2021 – Figur- og tallgrunnlag



Figur 1. Beregnet bestandsutvikling i S-R ut fra kalvetellinger i 2009 og tellinger fra jakta 2017, samt beregning fra NINA's egenutviklede bestandsmodell.

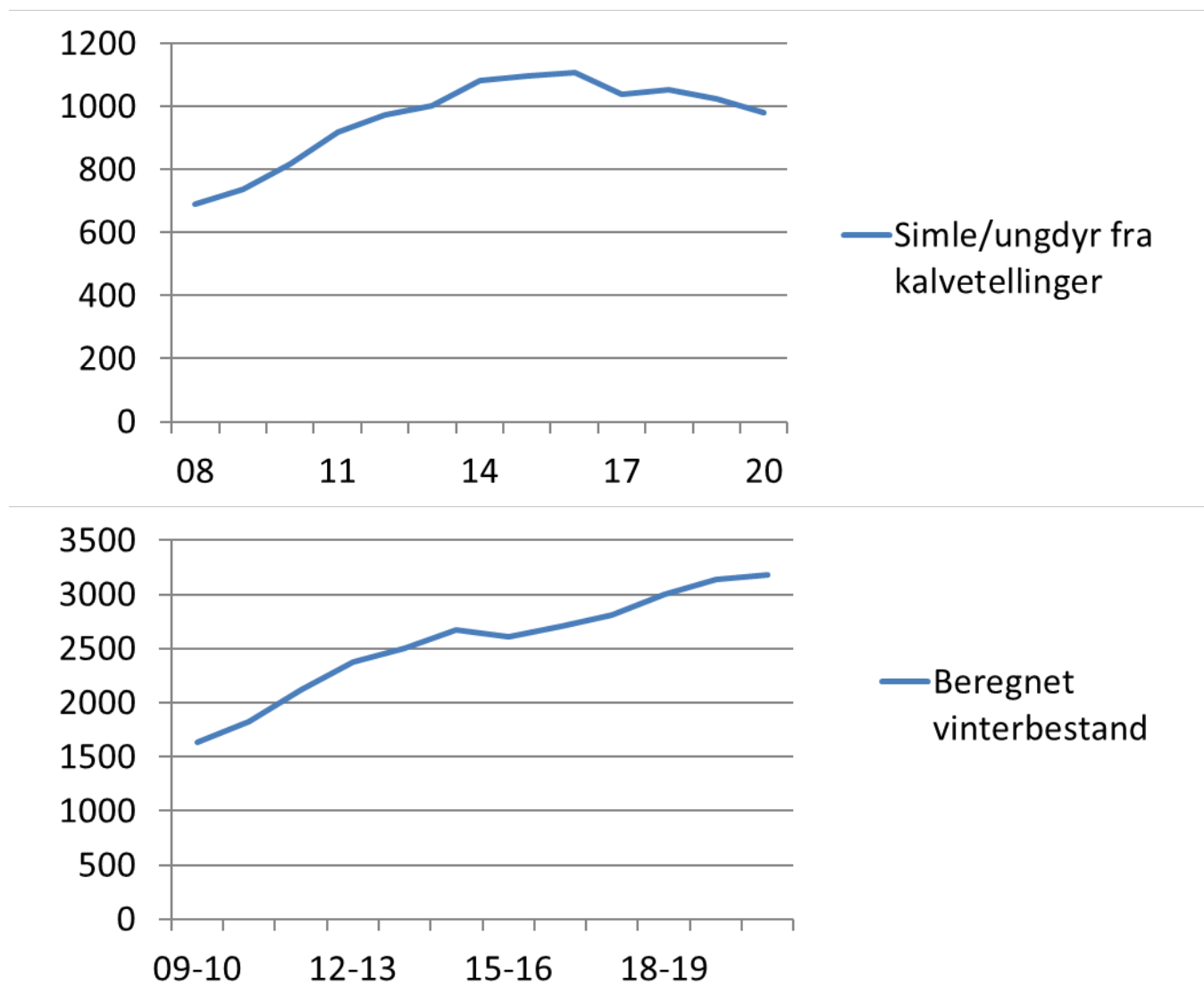
Ved beregningene er det brukt kalveproduksjon fra kalvetellingene, bestandsstruktur fra strukturtellingene og fellingsstatistikk. Vi bruker nå 6,5% som naturlig dødelighet. Det er interessant å registrere at NINA's modell viser samme bestandsstørrelse vinteren 2017-18 som vi la til grunn etter tellinger og observasjoner i jakta 2017. En slik bestandsstørrelse vil gi ca 3400 dyr denne vinteren.

I figur 2 nedenfor er utviklingen vist for antall simle-ungdyr som er funnet ved kalvetellingene for perioden fra 1984 til 2017. Dette viser en svak synkende tendens de siste par årene.



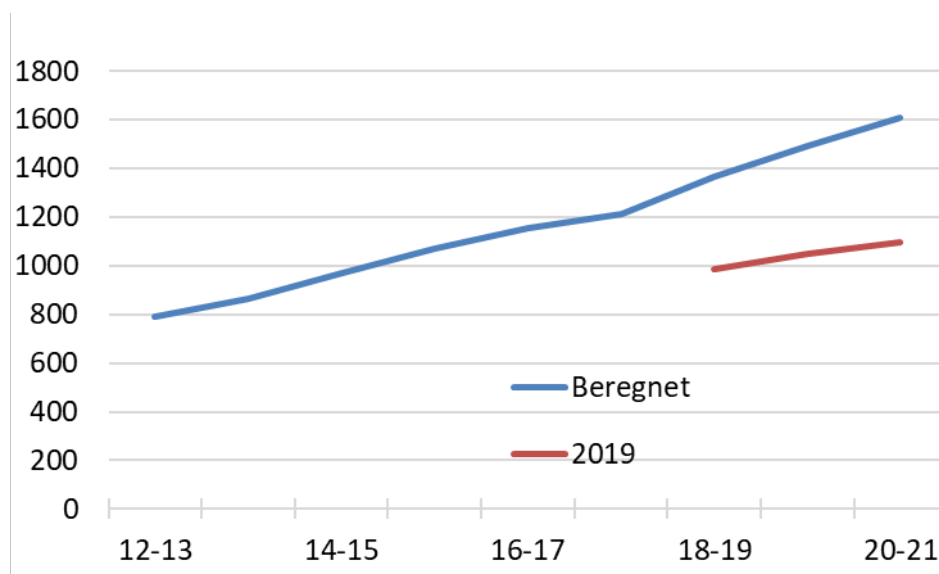
Figur 2. Antall simle/ungdyr funnet ved kalvetellingene i S-R i perioden 1984-2020. Glattet kurve, gjennomsnitt for fem år er brukt.

Avskytingsplan Setesdal-Ryfylke 2021 – Figur- og tallgrunnlag

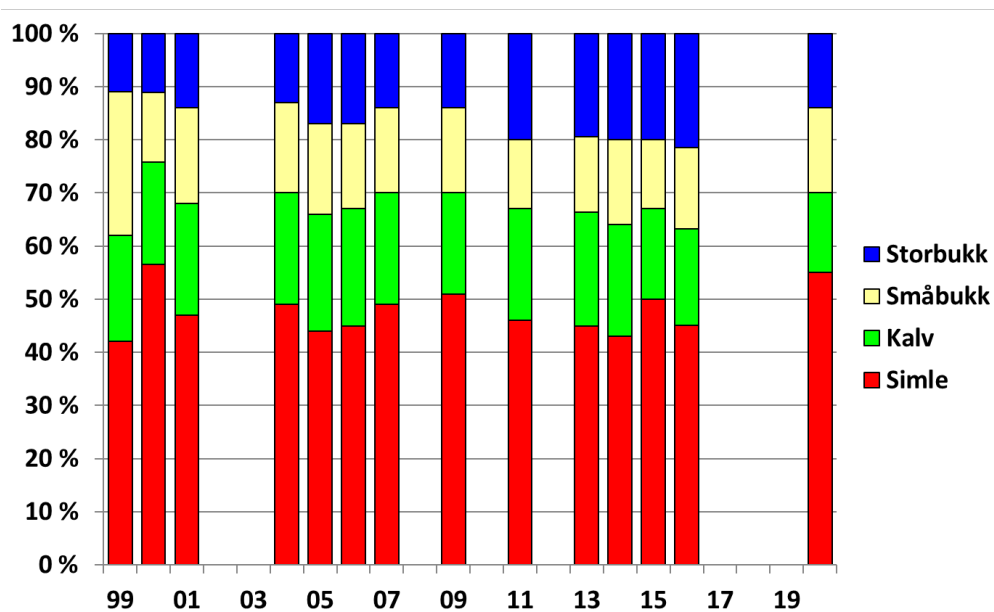


Figur 3. Antall simle-ungdyr funnet ved kalvetellingene (øverst) og beregnet bestandstørrelse (nederst). Disse to kurvene viser inntil de siste par årene omtrent identisk bestandsutvikling.

Avskytingsplan Setesdal-Ryfylke 2021 – Figur- og tallgrunnlag

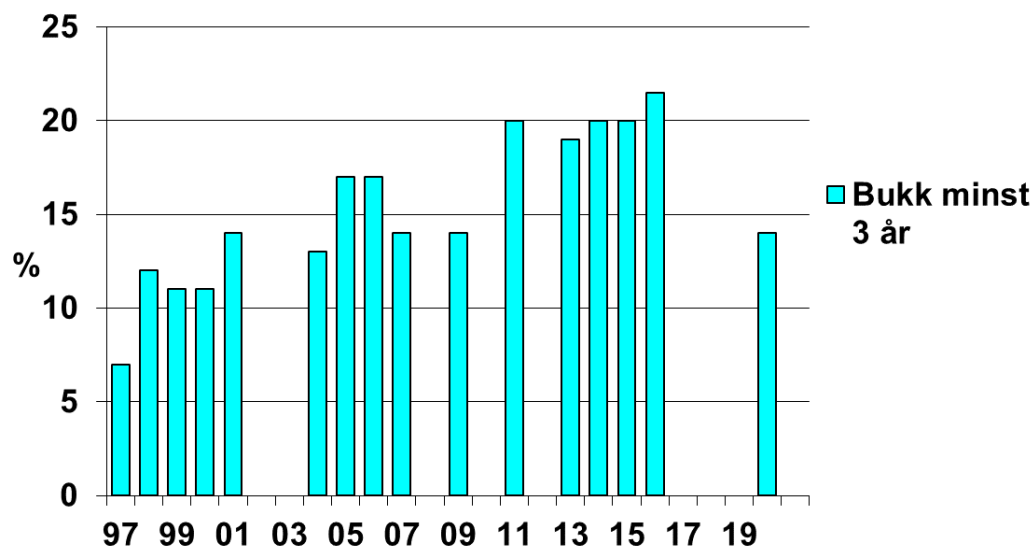


Figur 4. Beregnet bestandsstørrelse i Setesdal Ryfylke Sør basert på kalvetellinger fra 2013 og 2019.

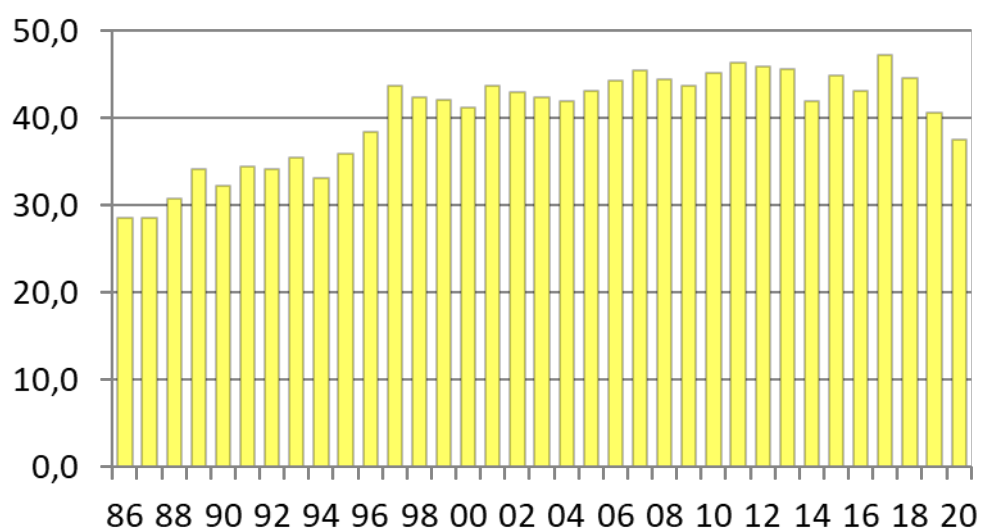


Figur 5. Prosentfordeling av kjønn og alder i Setesdal-Ryfylke funnet ved strukturtellingene.

Avskytingsplan Setesdal-Ryfylke 2021 – Figur- og tallgrunnlag

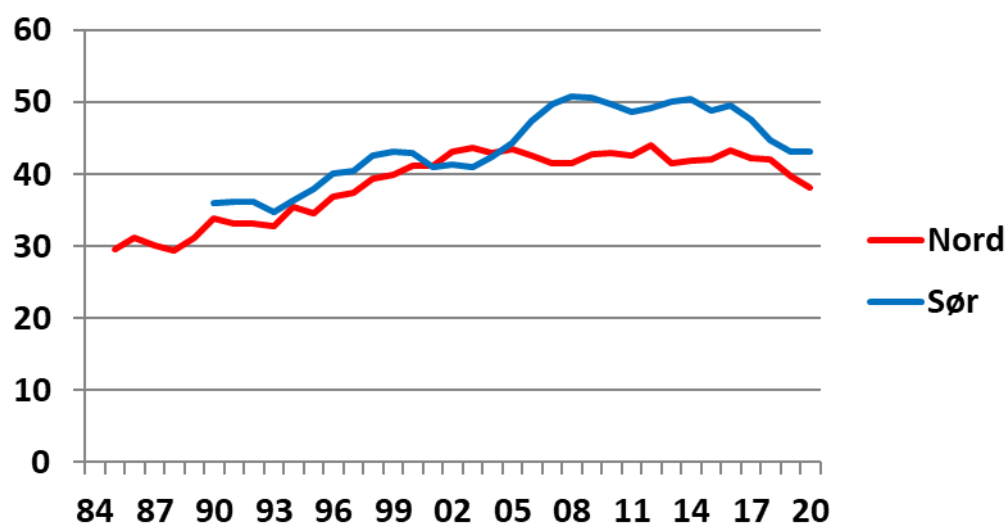


Figur 6. Andelen storbukk blant de strukturtelete dyrene i Setesdal-Ryfylke i perioden 1997 - 2020.

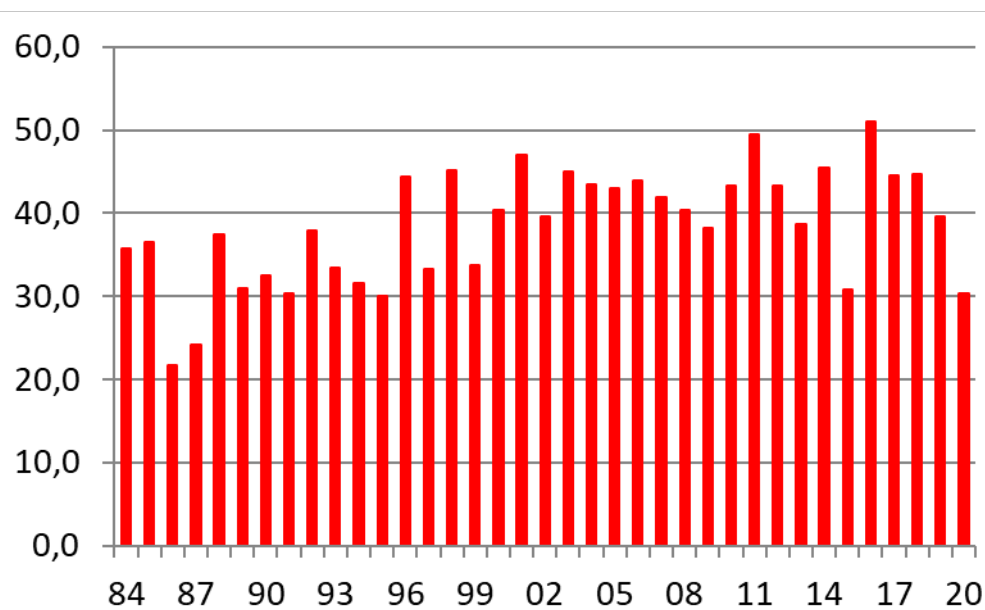


Figur 7. Kalv pr 100 s/u i Setesdal-Ryfylke registrert fra flyfoto.

Avskytingsplan Setesdal-Ryfylke 2021 – Figur- og tallgrunnlag

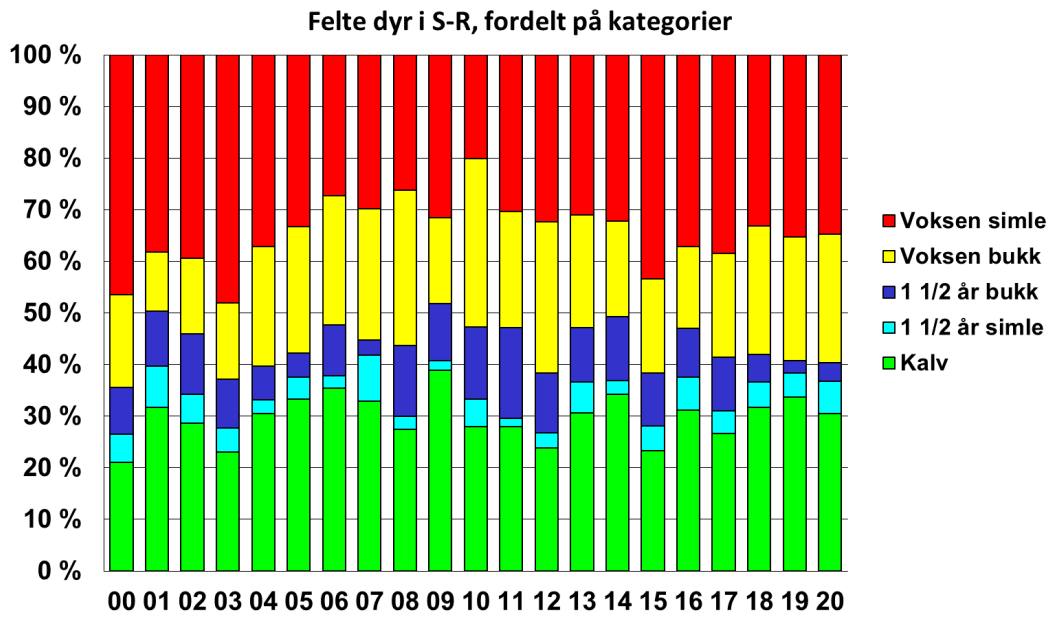


Figur 8. Kalveproduksjon i nordområdet og sørområdet av S-R. Glattet kurve, gjennomsnitt for 5 år er brukt.

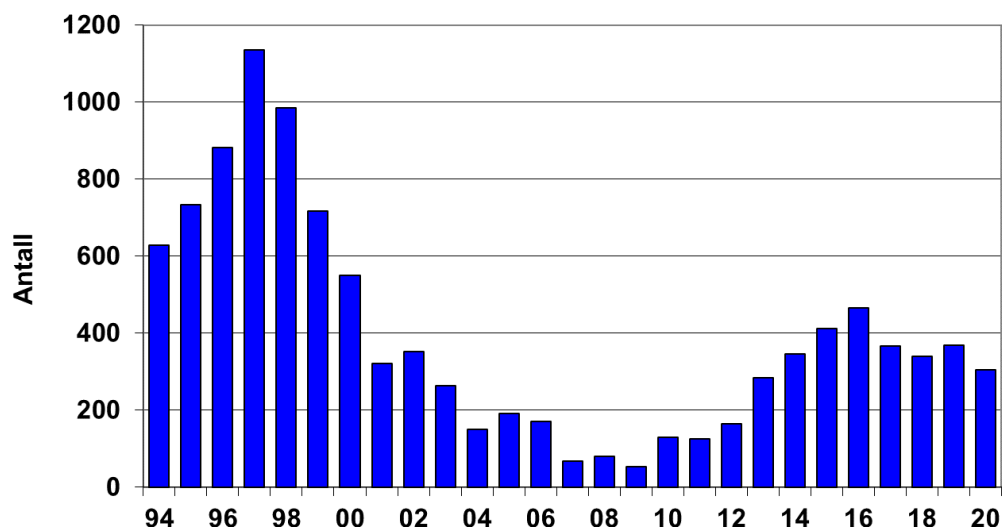


Figur 9. Kalveproduksjon i nordområdet 1984 – 2020.

Avskytingsplan Setesdal-Ryfylke 2021 – Figur- og tallgrunnlag

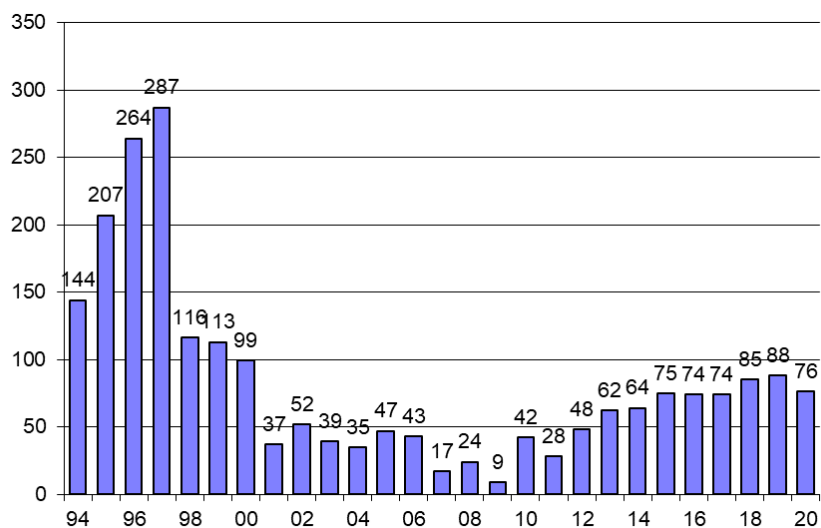


Figur 10. Felte dyr i Setesdal-Ryfylke fordelt på alder og kjønn for perioden 2000-2020.



Figur 11. Totalt antall felte dyr i Setesdal-Ryfylke i perioden 1994-2020.

Avskytingsplan Setesdal-Ryfylke 2021 – Figur- og tallgrunnlag



Figur 12. Antall voksne bukker felt i Setesdal Ryfylke