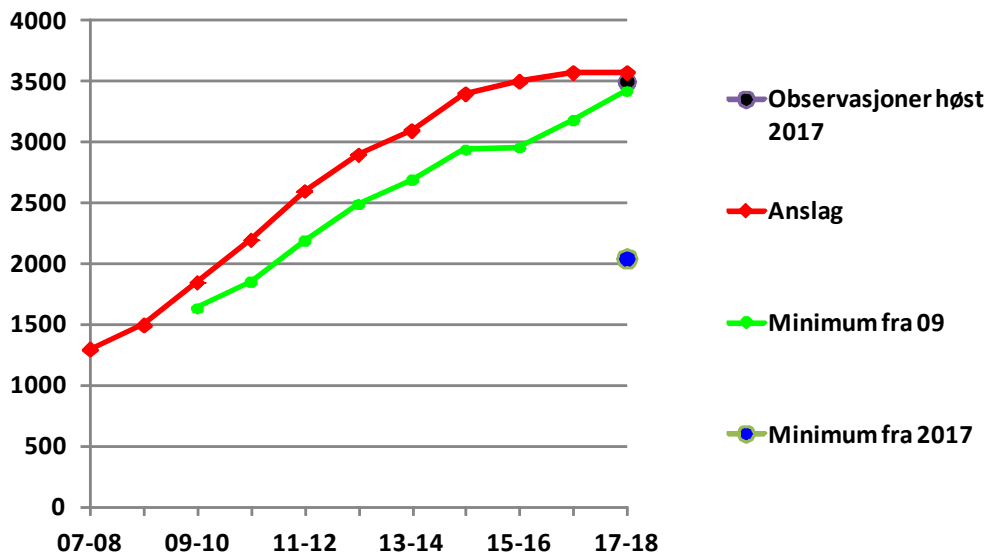
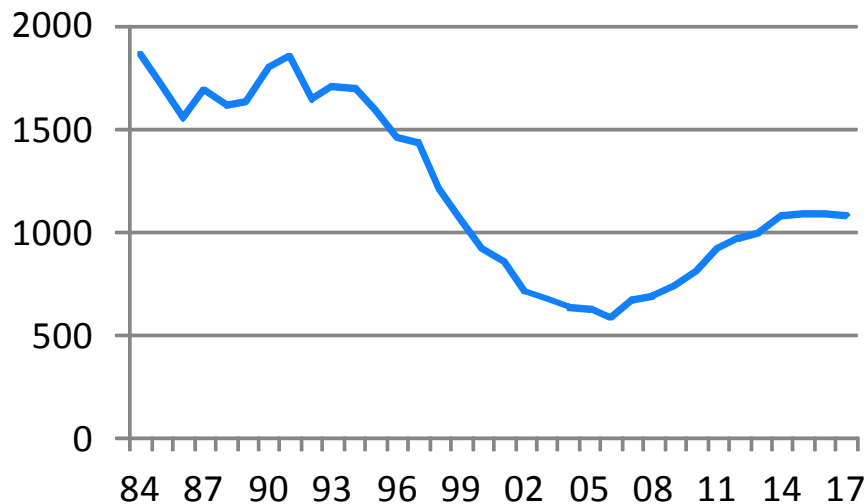


## Avskytingsplan Setesdal-Ryfylke 2018 – Figur- og tallgrunnlag



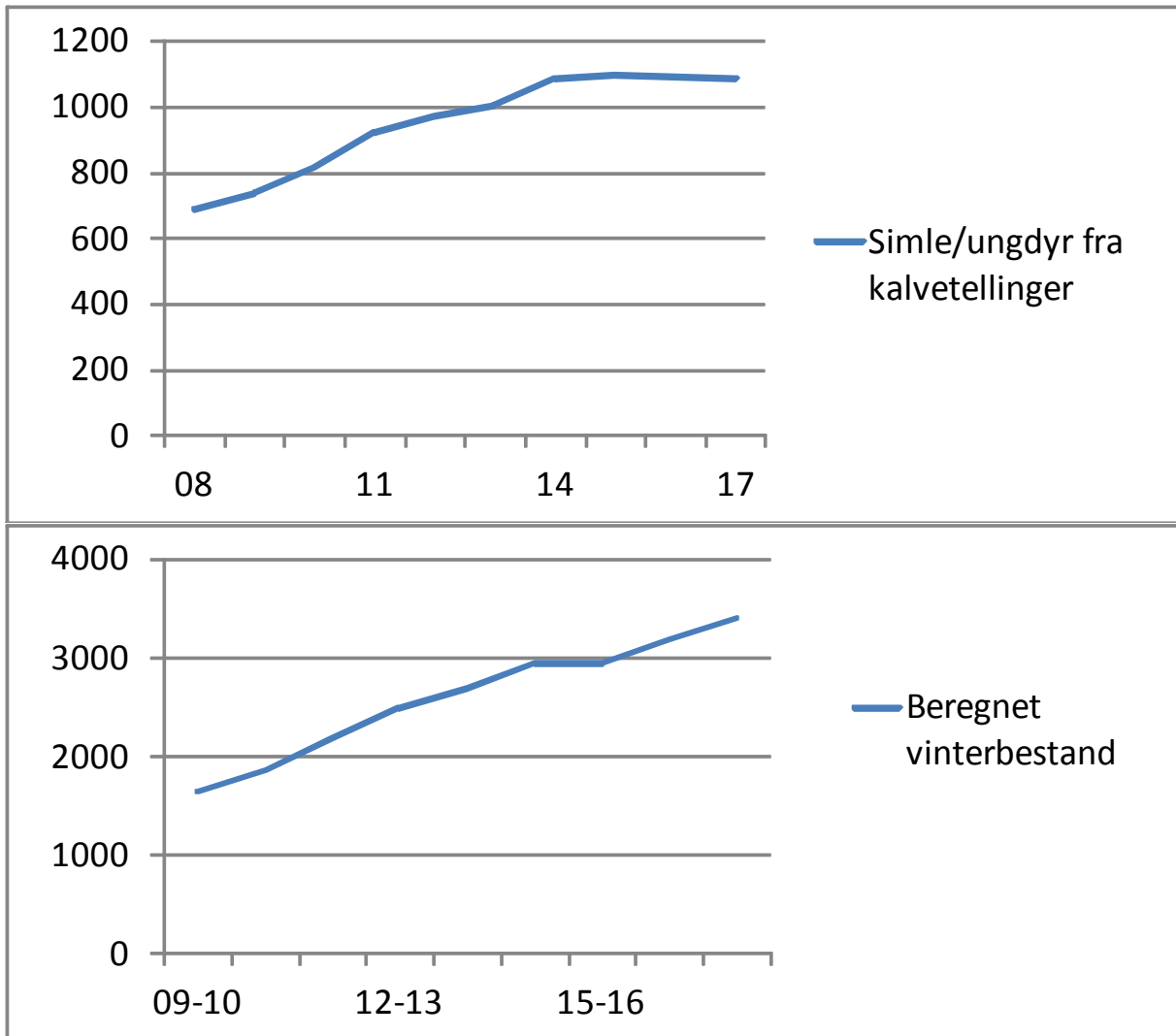
**Figur 1.** Beregnet bestandsutvikling i S-R ut fra kalvetellinger i 2009, kalvetelling og tellinger fra jakta 2017, samt bestandsanslag som er lagt til grunn for avskytingsplanen.

Ved beregningene er det brukt kalveproduksjon fra kalvetellingene, bestandsstruktur fra strukturtellingene og fellingsstatistikk. Vi har valgt å bruke 5% som naturlig dødelighet. I figur 2 nedenfor er utviklingen vist for antall simle-ungdyr som er funnet ved kalvetellingene for perioden fra 1984 til 2017.

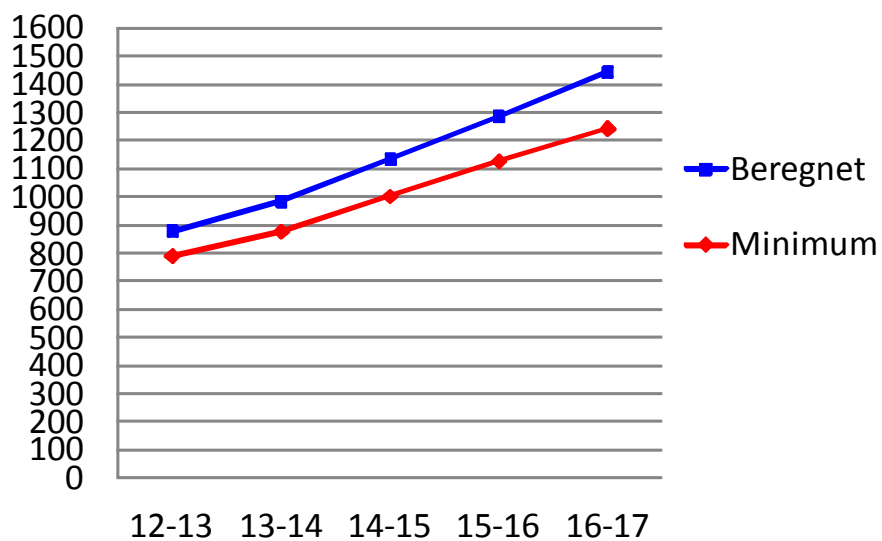


**Figur 2.** Antall simle/ungdyr funnet ved kalvetellingene i S-R i perioden 1984-2017. Glattet kurve, gjennomsnitt for fem år er brukt.

## Avskytingsplan Setesdal-Ryfylke 2018 – Figur- og tallgrunnlag

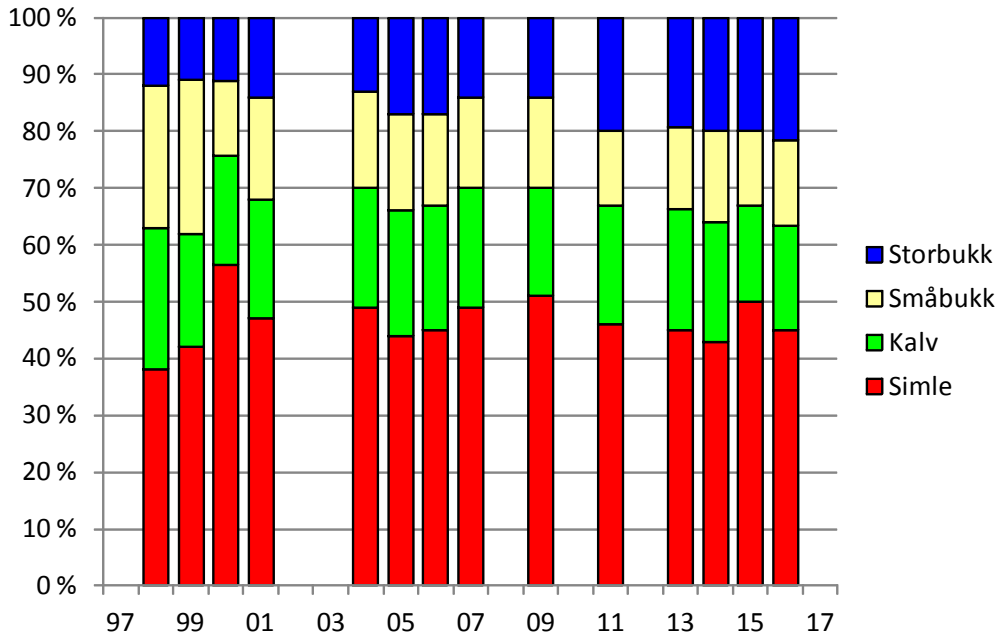


**Figur 3.** Antall simle-ungdyr funnet ved kalvetellingene (øverst) og beregnet bestandstørrelse (nederst). Disse to kurvene viser omtrent identisk bestandsutvikling.



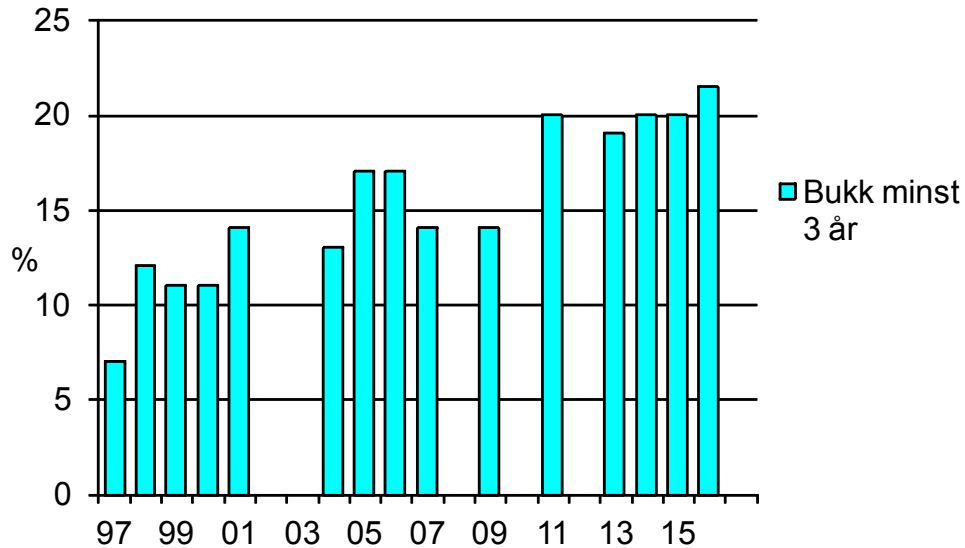
**Figur 4.** Beregnet bestandstørrelse i Setesdal Ryfylke Sør basert på kalvetellinger fra 2013.

## Avskytingsplan Setesdal-Ryfylke 2018 – Figur- og tallgrunnlag



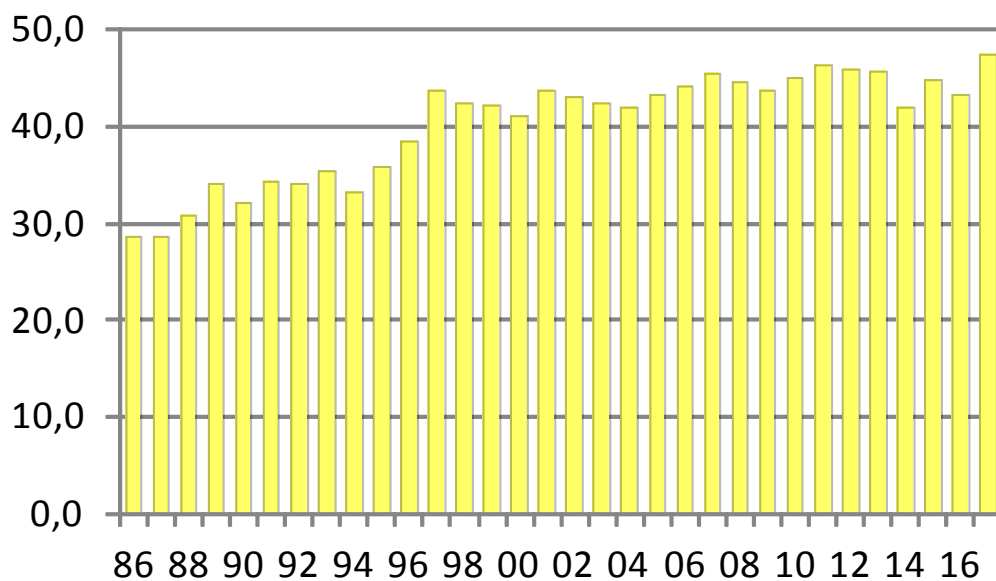
**Figur 5.** Prosentfordeling av kjønn og alder i Setesdal-Ryfylke funnet ved strukturtellingene.

Ved strukturtellingene i 2016 ble det strukturtalt ca 700 dyr. Dette utvalget er noe mindre enn ønskelig ut fra den totale bestandsstørrelsen.

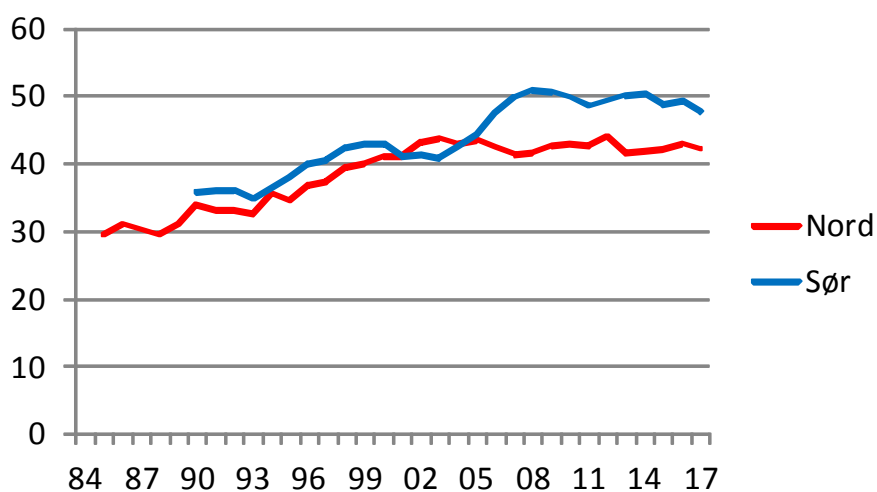


**Figur 6.** Andelen storbukk blant de strukturtelte dyrene i Setesdal-Ryfylke i perioden 1997 - 2017.

## Avskytingsplan Setesdal-Ryfylke 2018 – Figur- og tallgrunnlag

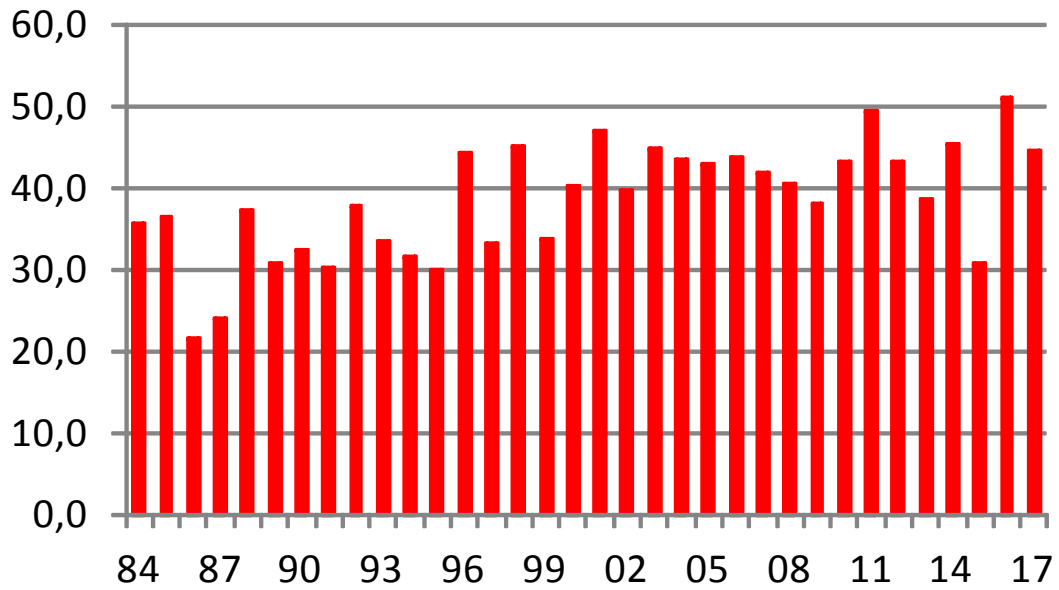


**Figur 7.** Kalv pr 100 s/u i Setesdal-Ryfylke registrert fra flyfoto.

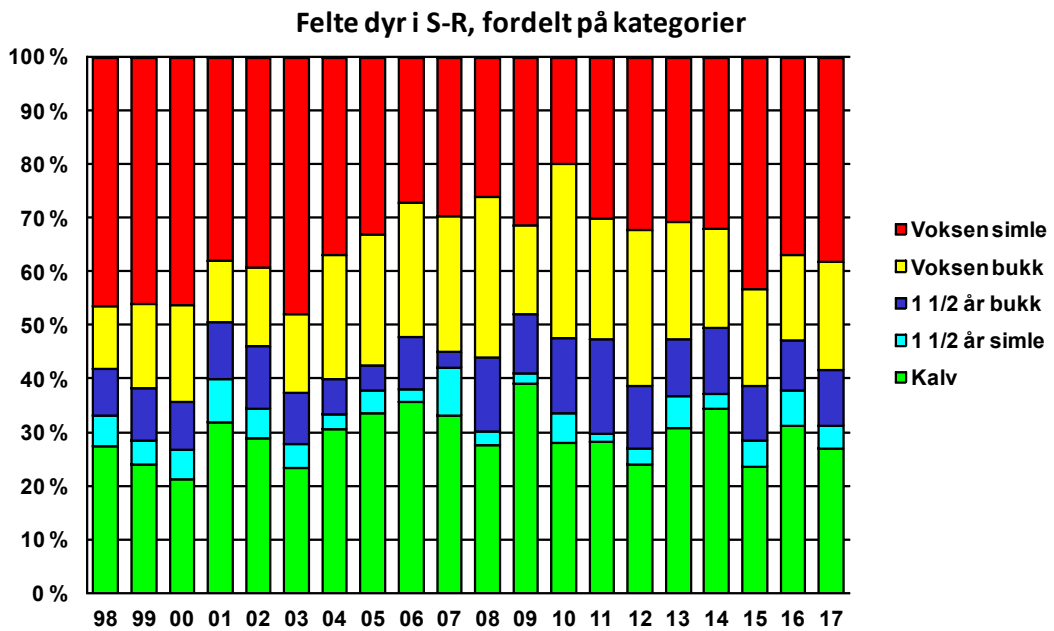


**Figur 8.** Kalveproduksjon i nordområdet og sørområdet av S-R. Glattet kurve, gjennomsnitt for 5 år er brukt.

### Kalveproduksjon SR - Nord

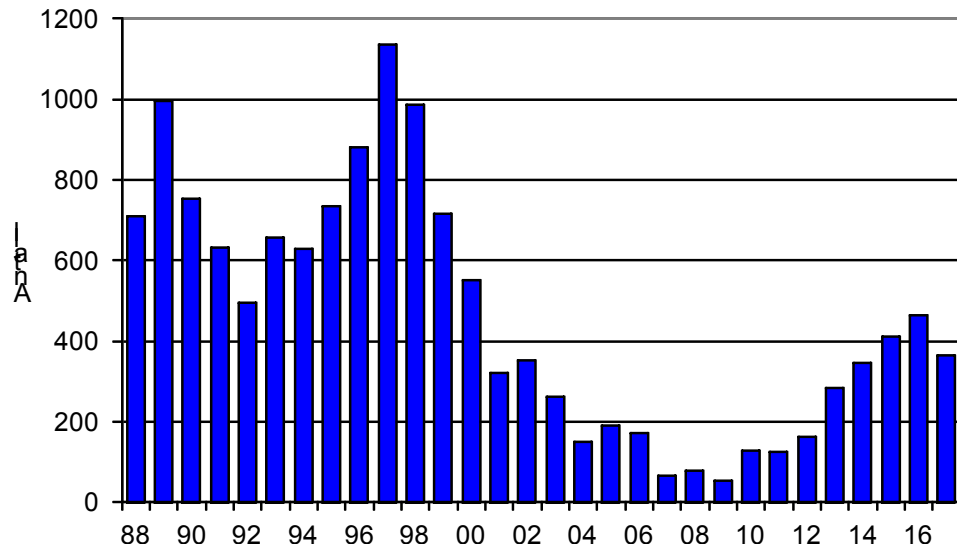


Figur 9. Kalveproduksjon i nordområdet 1984 - 2016

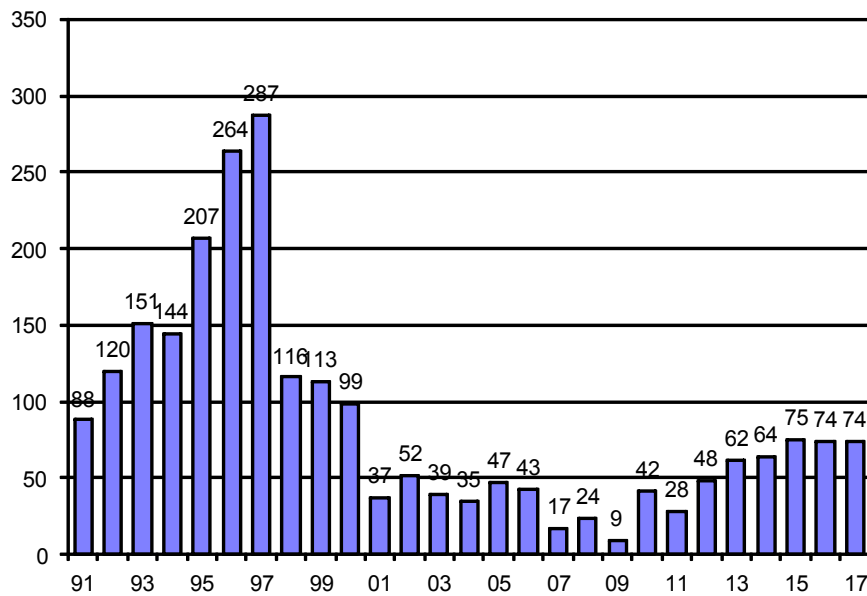


Figur 10. Felte dyr i Setesdal-Ryfylke fordelt på alder og kjønn for perioden 1998-2017.

## Avskytingsplan Setesdal-Ryfylke 2018 – Figur- og tallgrunnlag

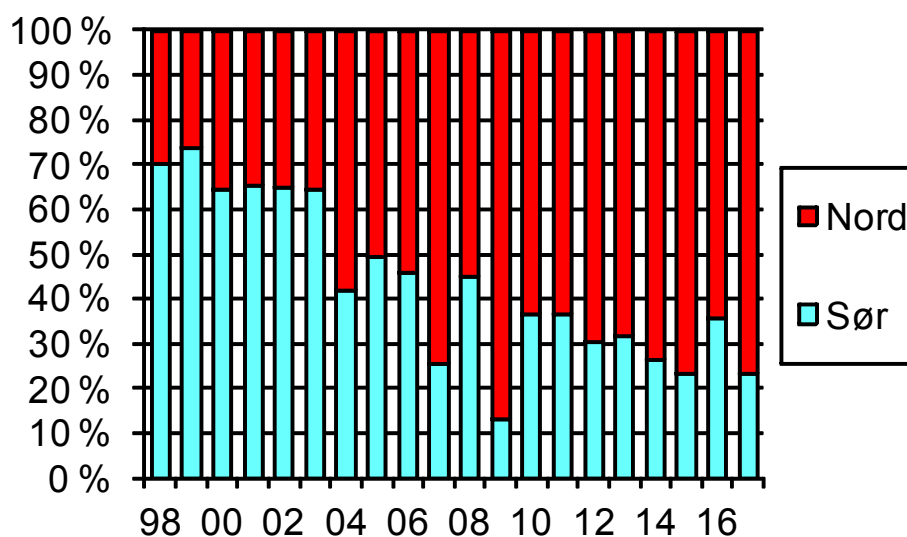


**Figur 10.** Totalt antall felle dyr i Setesdal-Ryfylke i perioden 1988-2017.



**Figur 11.** Antall voksne bukker felt i Setesdal Ryfylke

## Avskytingsplan Setesdal-Ryfylke 2018 – Figur- og tallgrunnlag



**Figur 12.** Fordeling av felte dyr på nordområdet og sørområdet. Fram til og med 2015 er 5% av felte dyr i Bykle plassert i sørområdet. I 2016 og 2017 er tallet nøyaktig.