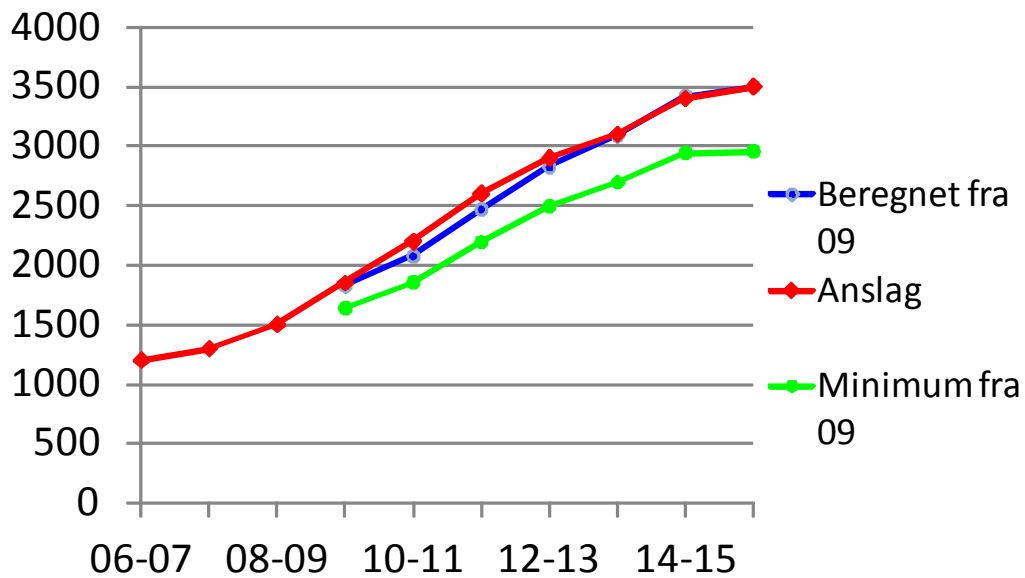
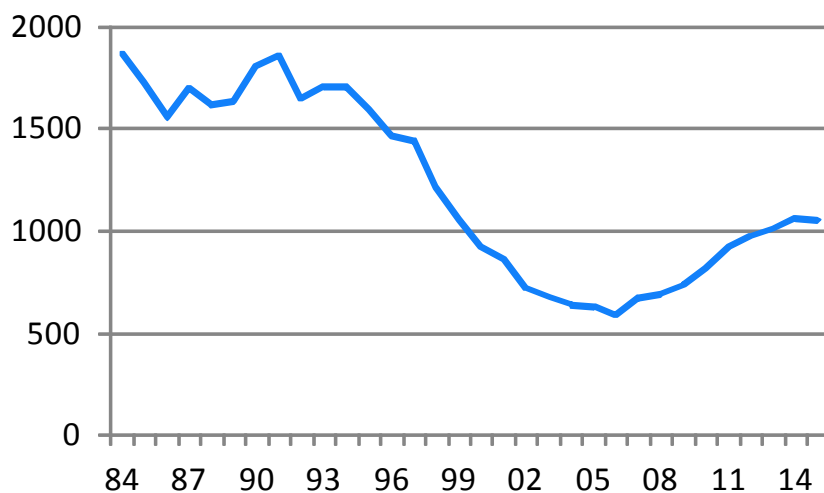


Avskytingsplan Setesdal-Ryfylke 2016 – Figur- og tallgrunnlag



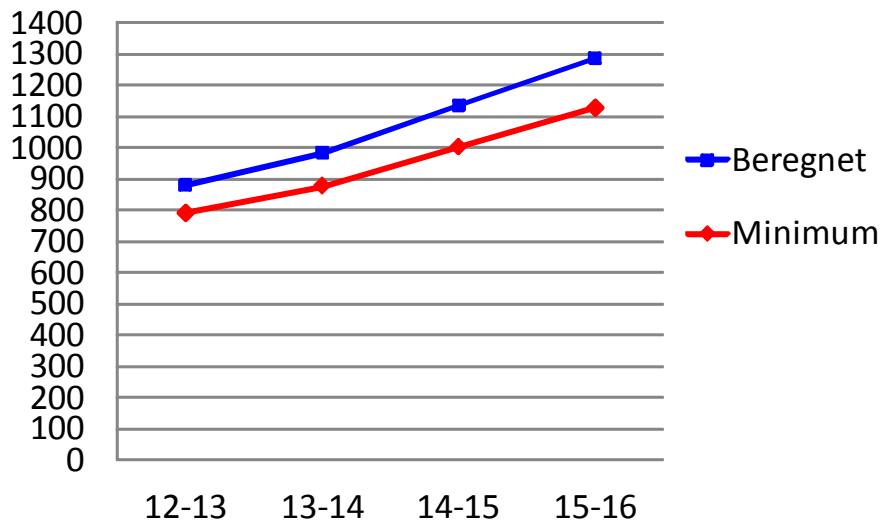
Figur 1. Beregnet bestandsutvikling i S-R ut fra kalvetellinger i 2009, samt bestandsanslag som er lagt til grunn for avskytingsplanen.

Ved beregningene er det brukt kalveproduksjon fra kalvetellingene, bestandsstruktur fra strukturtellingene og fellingsstatistikk. Det er lagt til grunn at 90% av fostringsflokkene er funnet ved kalvetellingene. Vi har valgt å bruke 5% som naturlig dødelighet. I figur 2 nedenfor er utviklingen vist for antall simle-ungdyr som er funnet ved kalvetellingene for perioden fra 1984 til 2015.

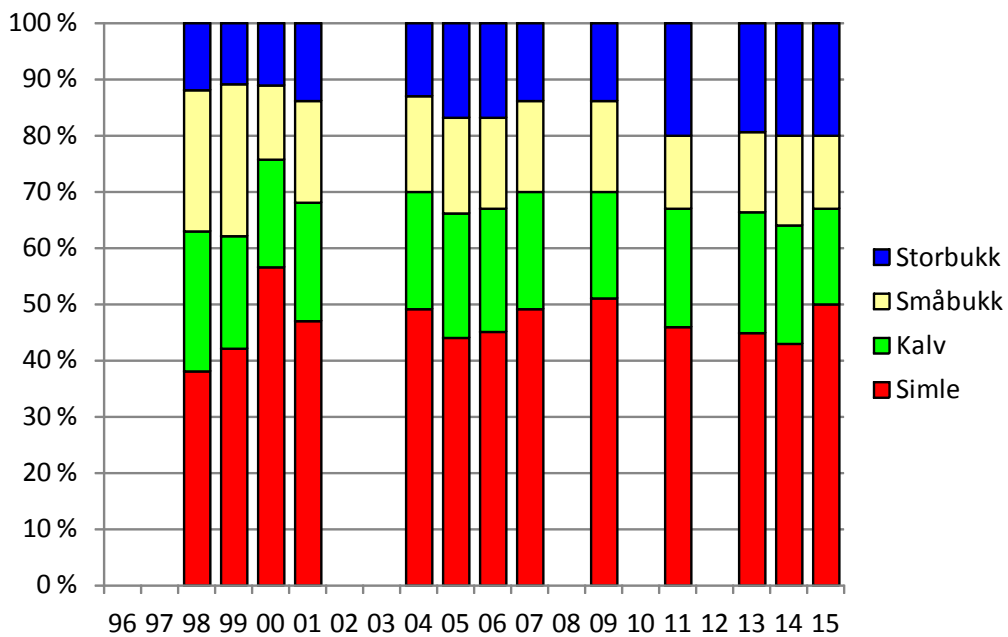


Figur 2. Antall simle/ungdyr funnet ved kalvetellingene i S-R i perioden 1984-2015. Glattet kurve, gjennomsnitt for fem år er brukt.

Avskytingsplan Setesdal-Ryfylke 2016 – Figur- og tallgrunnlag



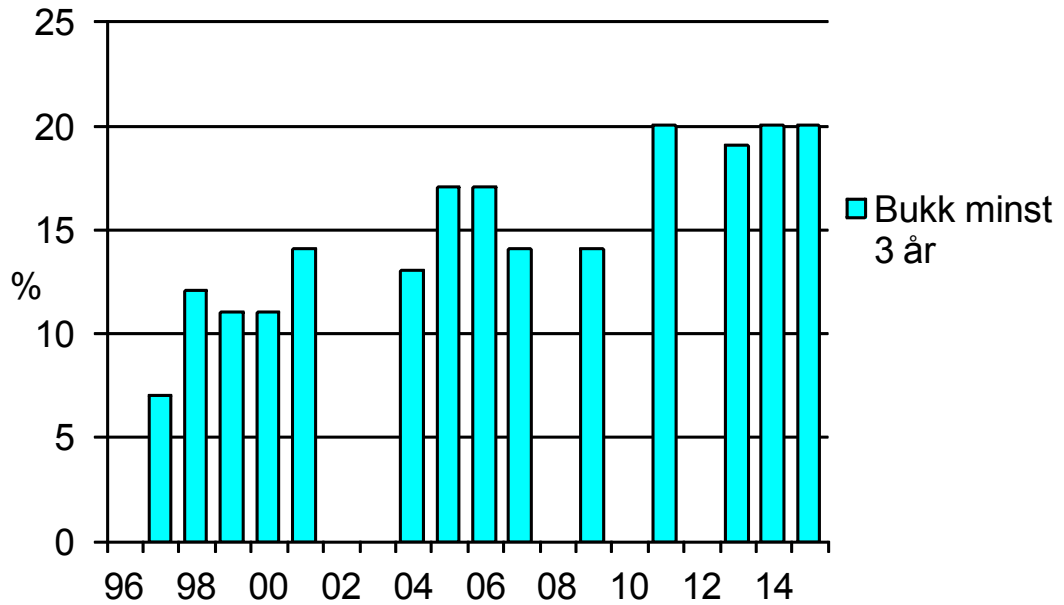
Figur 3. Beregnet bestandsstørrelse i Setesdal Ryfylke Sør basert på kalvetellinger fra 2013.



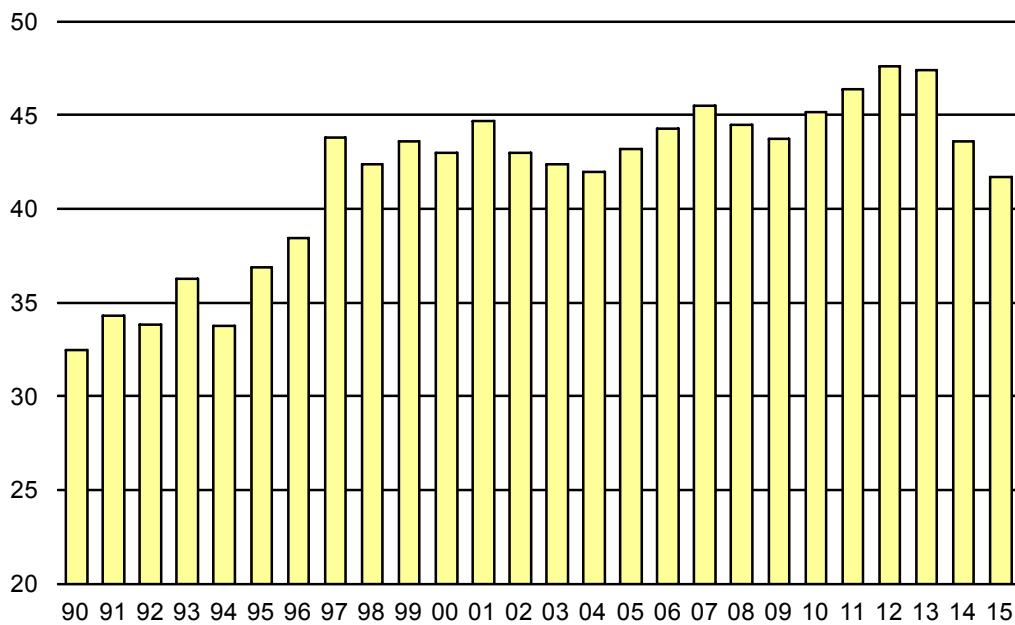
Figur 4. Prosentfordeling av kjønn og alder i Setesdal-Ryfylke funnet ved strukturtellingene.

Ved strukturtellingene i 2015 ble det strukturtalt ca 1000. Dette utvalget er noe mindre enn ønskelig ut fra den totale bestandsstørrelsen.

Avskytingsplan Setesdal-Ryfylke 2016 – Figur- og tallgrunnlag

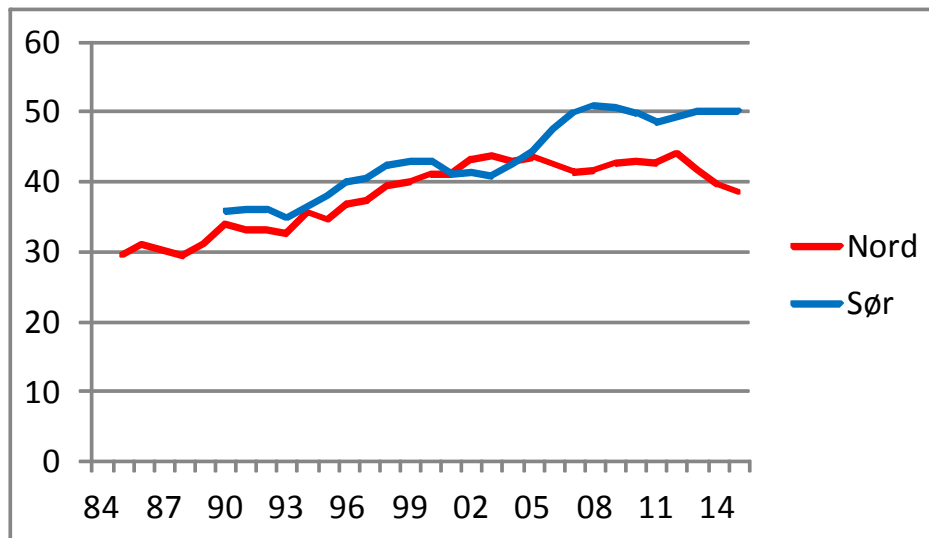


Figur 5. Andelen storbukk blant de strukturtelete dyrene i Setesdal-Ryfylke i perioden 1996 - 2015.

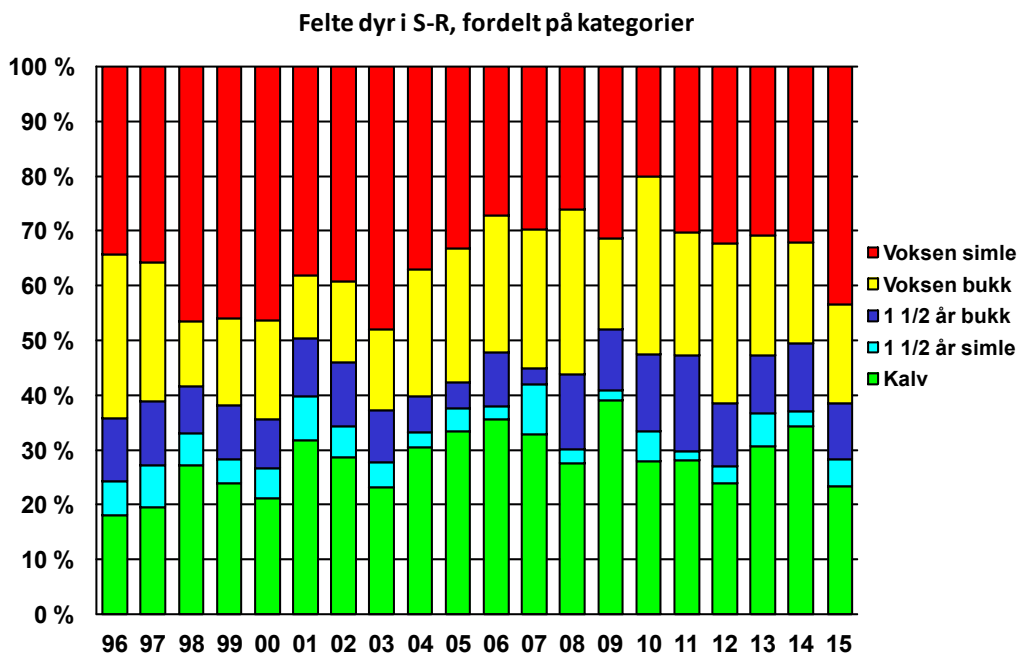


Figur 6. Kalv pr 100 s/u i Setesdal-Ryfylke registrert fra flyfoto.

Avskytingsplan Setesdal-Ryfylke 2016 – Figur- og tallgrunnlag

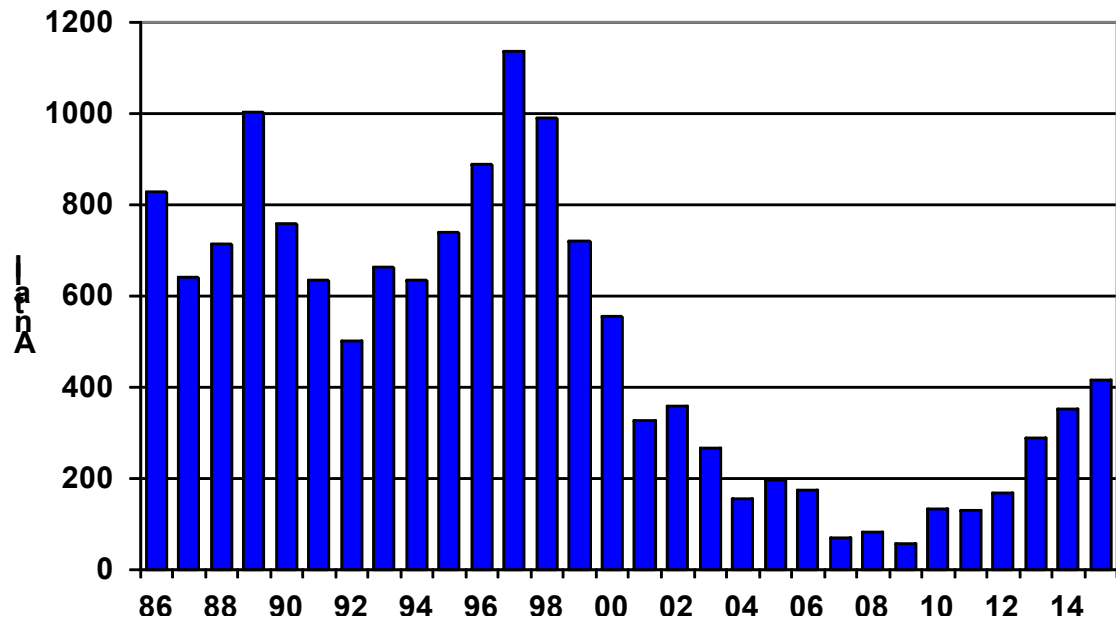


Figur 7. Kalveproduksjon i nordområdet og sørområdet av S-R. Glattet kurve, gjennomsnitt for 5 år er brukt.

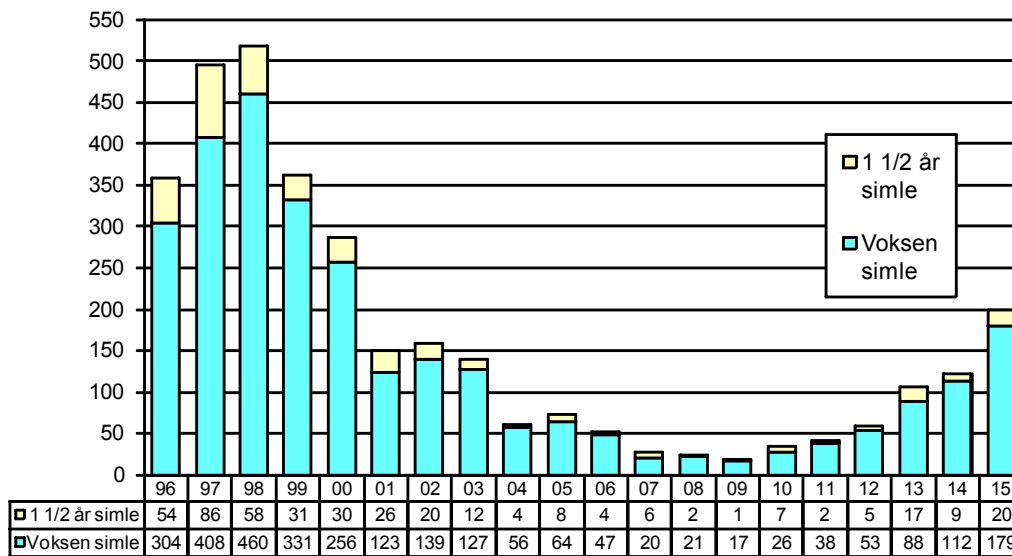


Figur 8. Felte dyr i Setesdal-Ryfylke fordelt på alder og kjønn for perioden 1996-2015.

Avskytingsplan Setesdal-Ryfylke 2016 – Figur- og tallgrunnlag

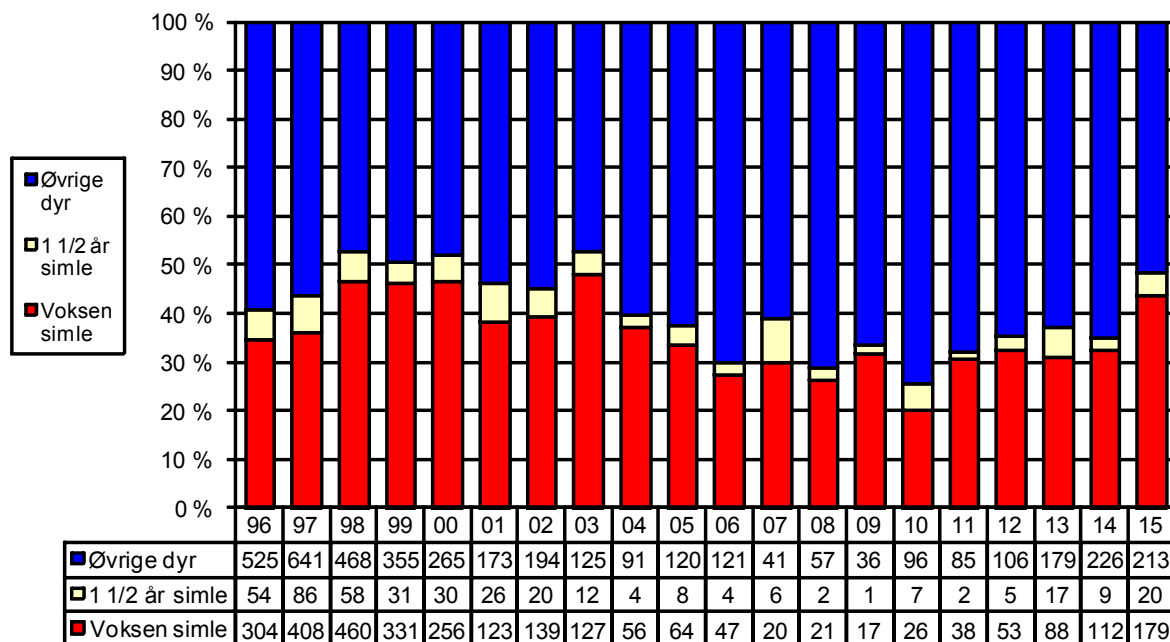


Figur 9. Totalt antall felte dyr i Setesdal-Ryfylke i perioden 1986-2015.

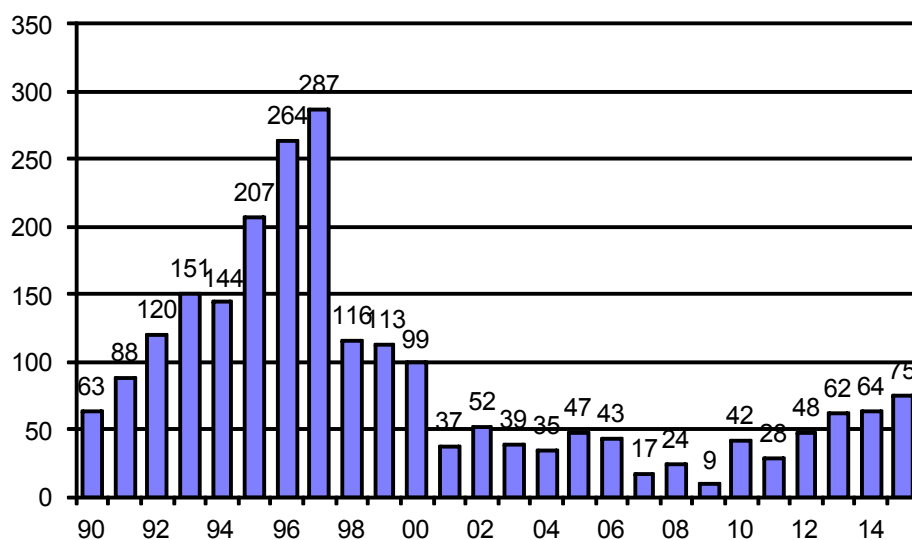


Figur 10. Antall felte simler i Setesdal-Ryfylke i perioden 1996-2015.

Avskytingsplan Setesdal-Ryfylke 2016 – Figur- og tallgrunnlag

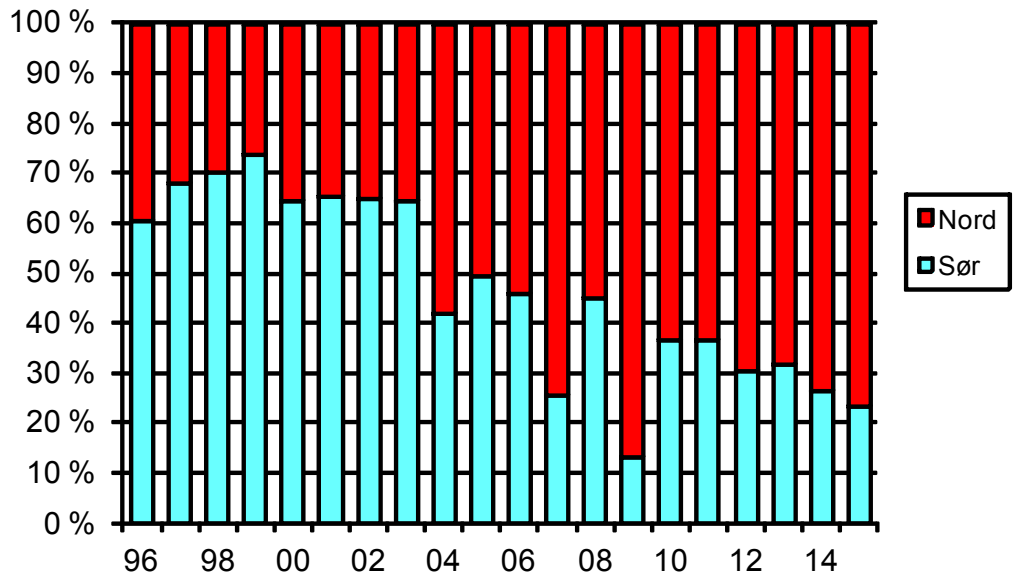


Figur 11. Andel felt voksen og 1,5 år gammel simle i % av alle felte dyr i Setesdal Ryfylke i perioden 1996 - 2015.

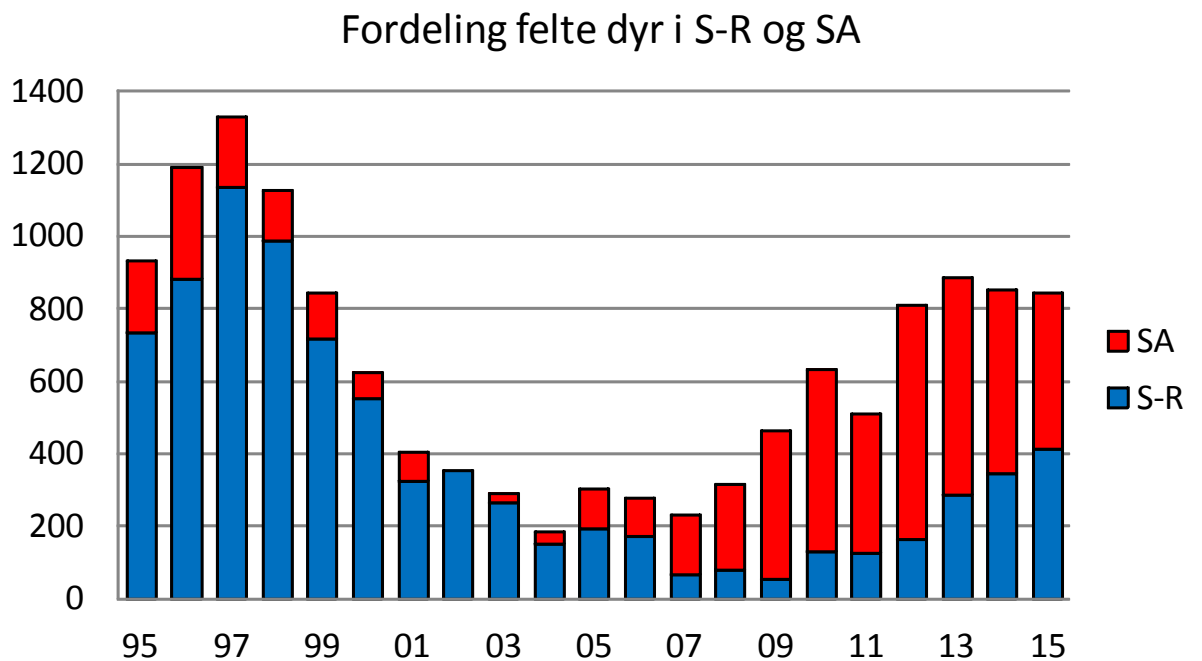


Figur 12. Antall voksne bukker felt i Setesdal Ryfylke

Avskytingsplan Setesdal-Ryfylke 2016 – Figur- og tallgrunnlag



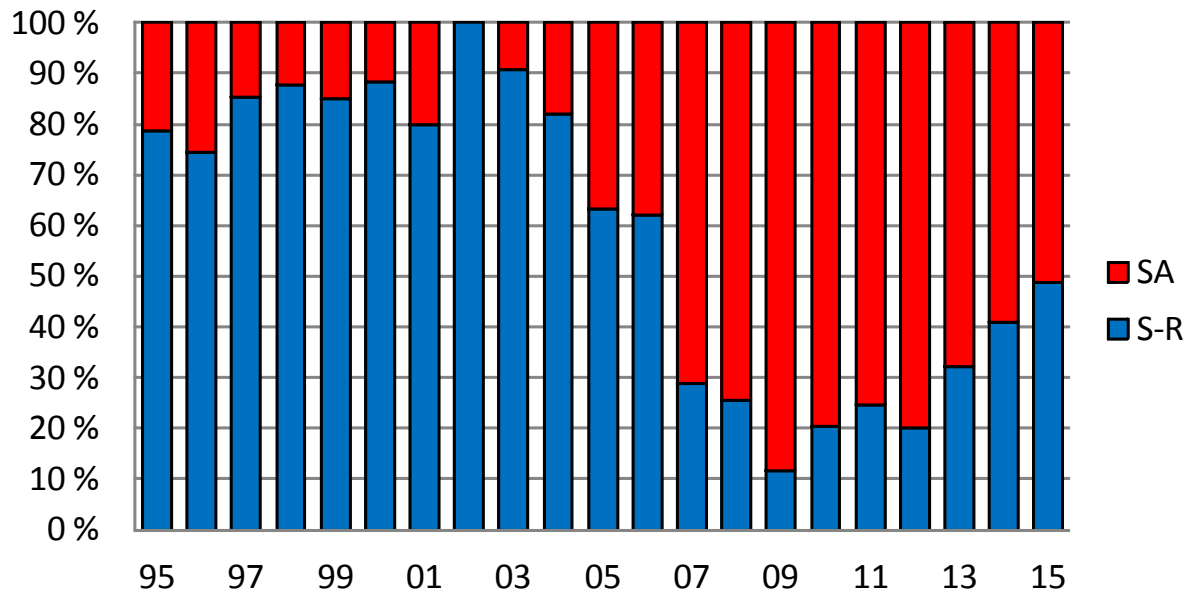
Figur 13. Fordeling av felte dyr på nordområdet og sørområdet. 5% av felte dyr i Bykle er plassert i sørområdet.



Figur 14. Felte dyr fordelt på Setesdal Ryfylke og Setesdal Austhei

Avskytingsplan Setesdal-Ryfylke 2016 – Figur- og tallgrunnlag

Fordeling felte dyr i S-R og SA



Figur 15.