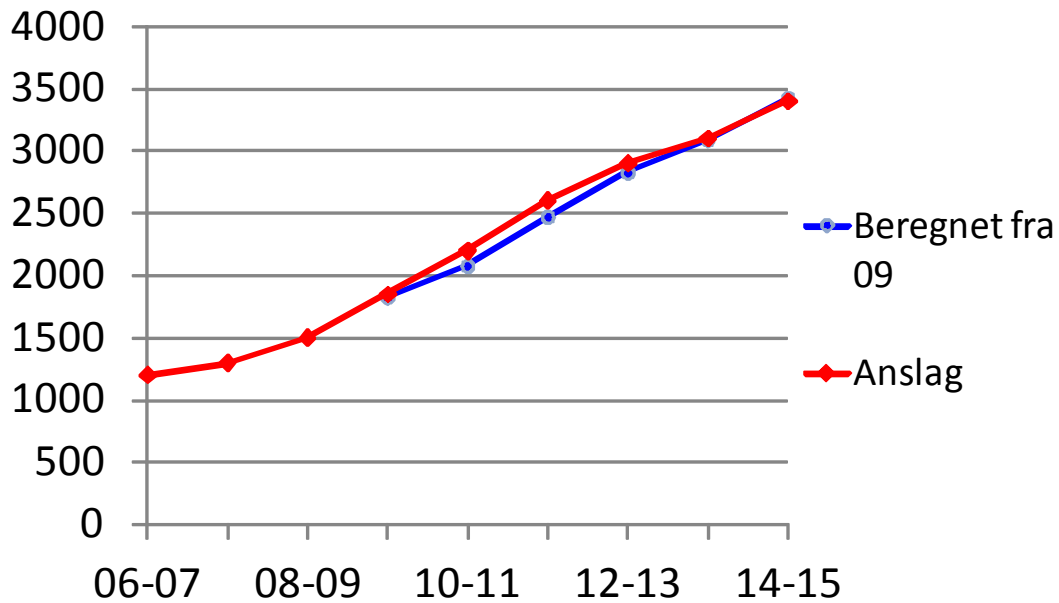
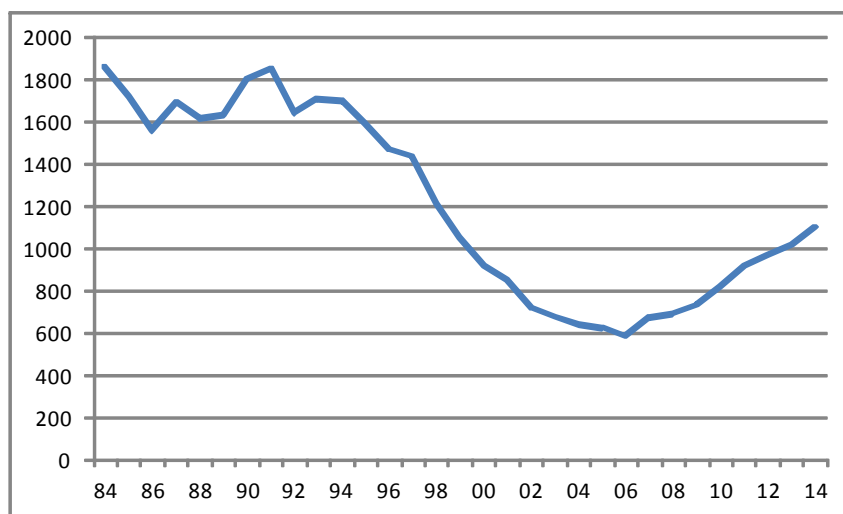


Avskytingsplan Setesdal-Ryfylke 2015 – Figur- og tallgrunnlag



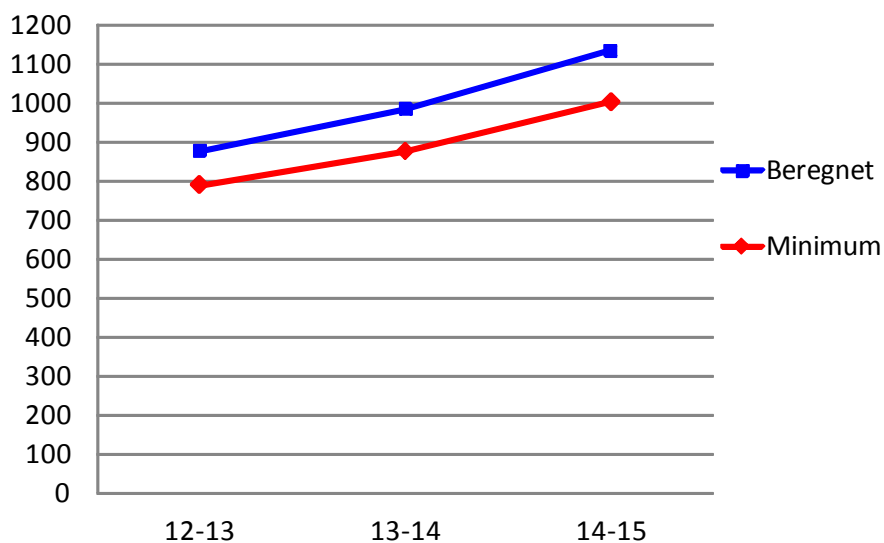
Figur 1. Beregnet bestandsutvikling i S-R ut fra kalvetellinger i 2009, samt bestandsanslag som er lagt til grunn for avskytingsplanen.

Ved beregningene er det brukt kalveproduksjon fra kalvetellingene, bestandsstruktur fra strukturtellingene og fellingsstatistikk. Det er lagt til grunn at 90% av fostringsflokkene er funnet ved kalvetellingene. Det er videre lagt til grunn at 25% av de ettårige bukkene er i fostringsflokkene ved kalvetellingene. Bedre kvalitet på dyrene de siste årene har gjort at vi har endret denne andelen fra 50% til 25%. Vi har valgt å bruke 5% som naturlig dødelighet. I figur 2 nedenfor er utviklingen vist for antall simle-ungdyr som er funnet ved kalvetellingene for perioden fra 1984 til 2014.

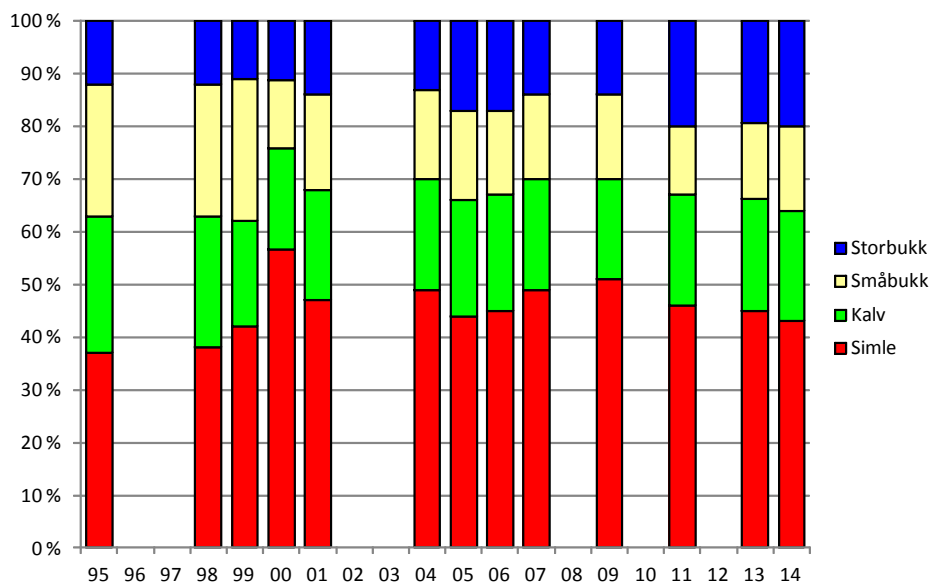


Figur 2. Antall simle/ungdyr funnet ved kalvetellingene i S-R i perioden 1984-2014. Glattet kurve, gjennomsnitt for fem år er brukt.

Avskytingsplan Setesdal-Ryfylke 2015 – Figur- og tallgrunnlag



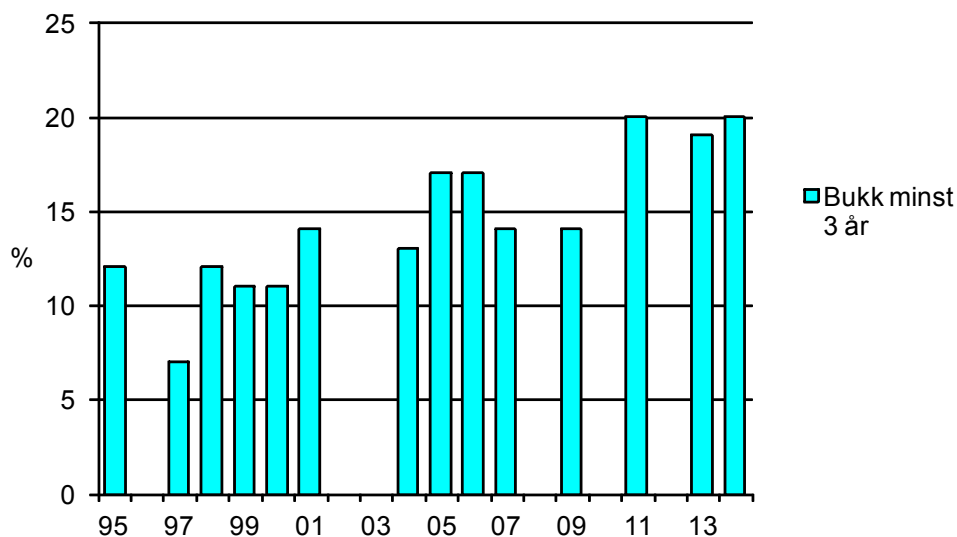
Figur 3. Beregnet bestandsstørrelse i Setesdal Ryfylke Sør basert på kalvetellinger fra 2013.



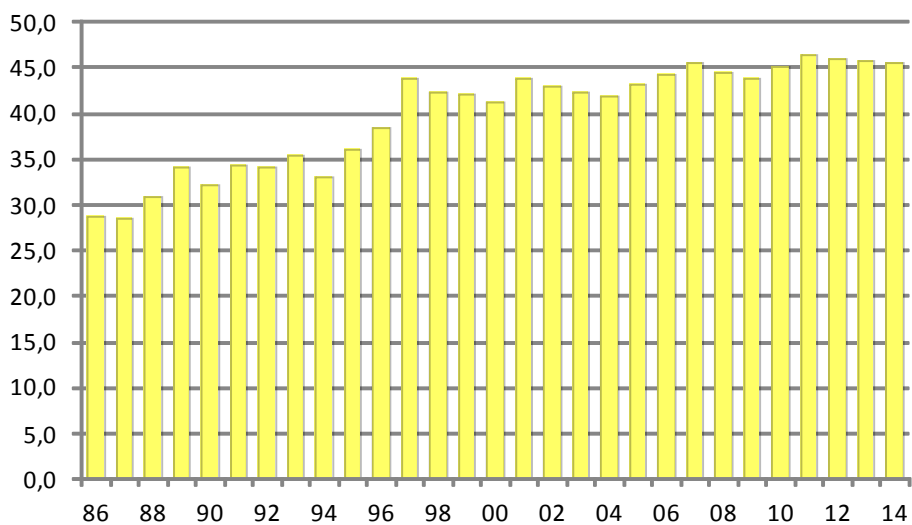
Figur 4. Prosentfordeling av kjønn og alder i Setesdal-Ryfylke funnet ved strukturteilingene.

Ved strukturteilingene i 2014 ble det strukturtalt ca 1000. Dette utvalget er noe mindre enn ønskelig ut fra den totale bestandsstørrelsen.

Avskytingsplan Setesdal-Ryfylke 2015 – Figur- og tallgrunnlag

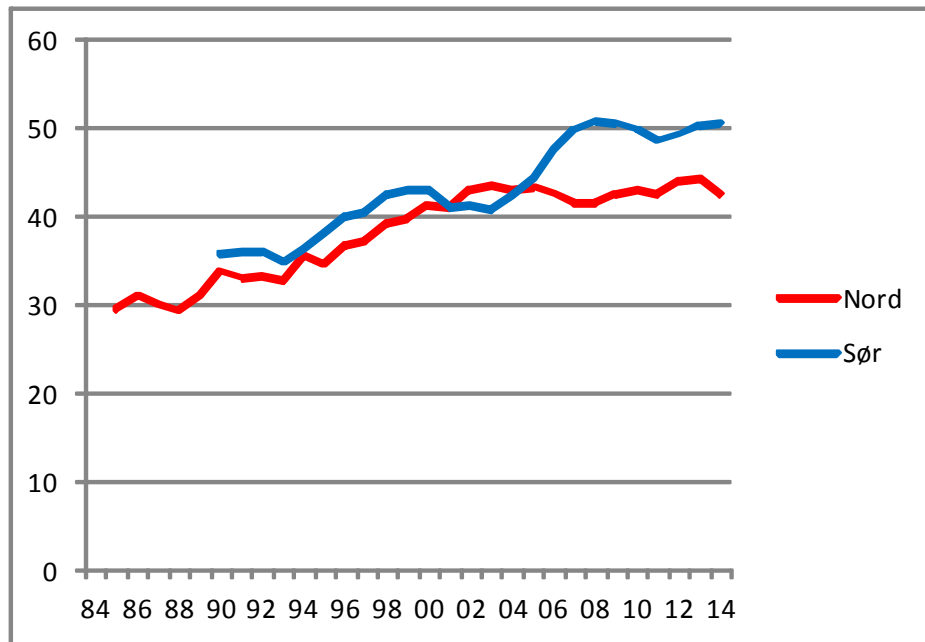


Figur 5. Andelen storbukk blant de strukturtelete dyrene i Setesdal-Ryfylke i perioden 1995-2014.

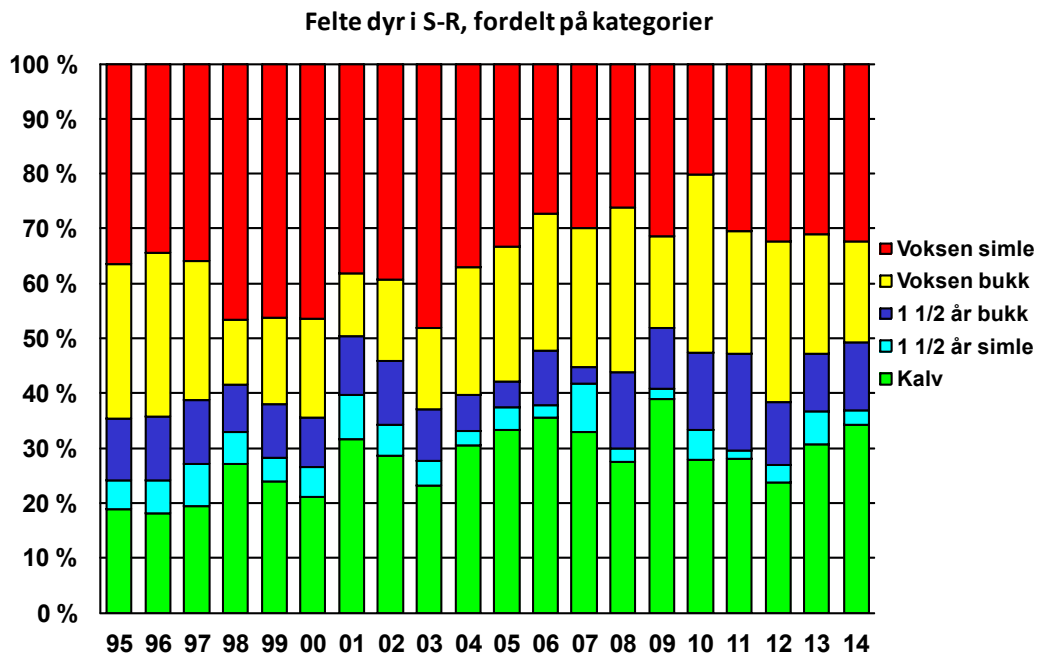


Figur 6. Kalv pr 100 s/u i Setesdal-Ryfylke registrert fra flyfoto.

Avskytingsplan Setesdal-Ryfylke 2015 – Figur- og tallgrunnlag

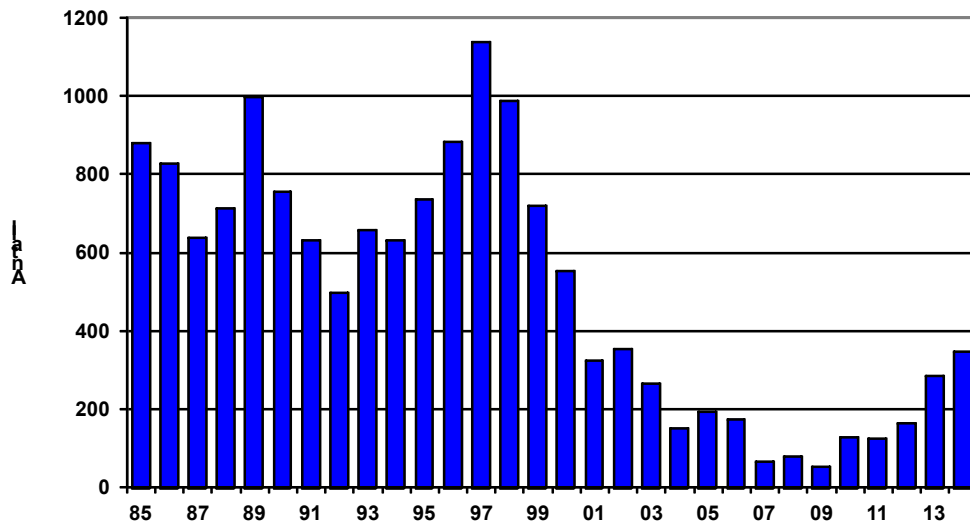


Figur 7. Kalveproduksjon i nordområdet og sørområdet av S-R. Glattet kurve, gjennomsnitt for 5 år er brukt.

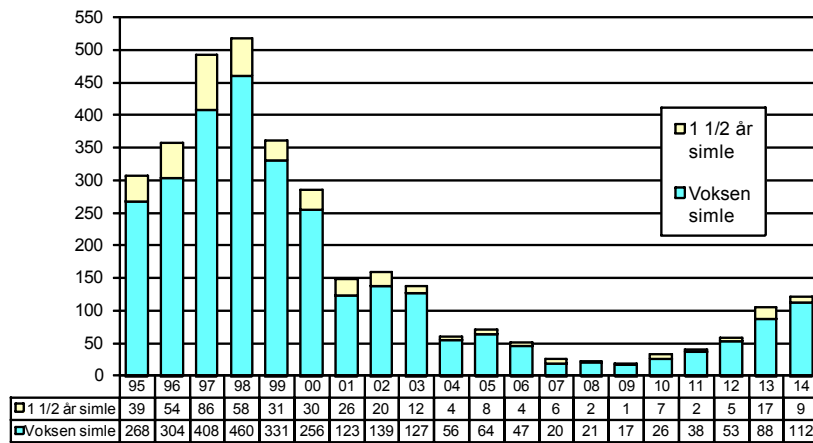


Figur 8. Felte dyr i Setesdal-Ryfylke fordelt på alder og kjønn for perioden 1995-2014.

Avskytingsplan Setesdal-Ryfylke 2015 – Figur- og tallgrunnlag

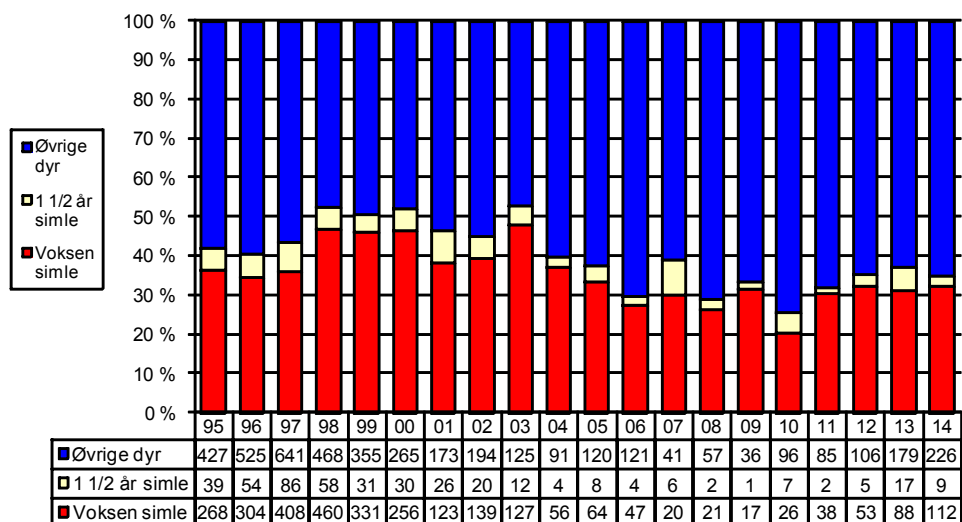


Figur 9. Totalt antall felte dyr i Setesdal-Ryfylke i perioden 1985-2014.

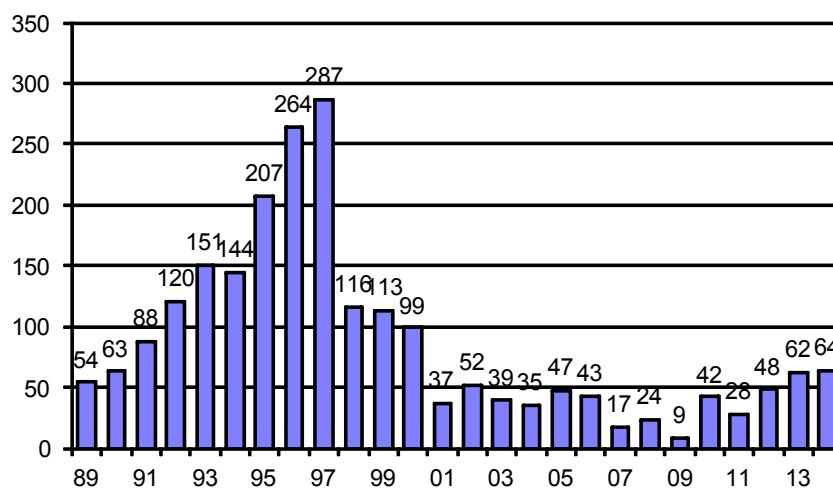


Figur 10. Antall felte simler i Setesdal-Ryfylke i perioden 1995-2014.

Avskytingsplan Setesdal-Ryfylke 2015 – Figur- og tallgrunnlag

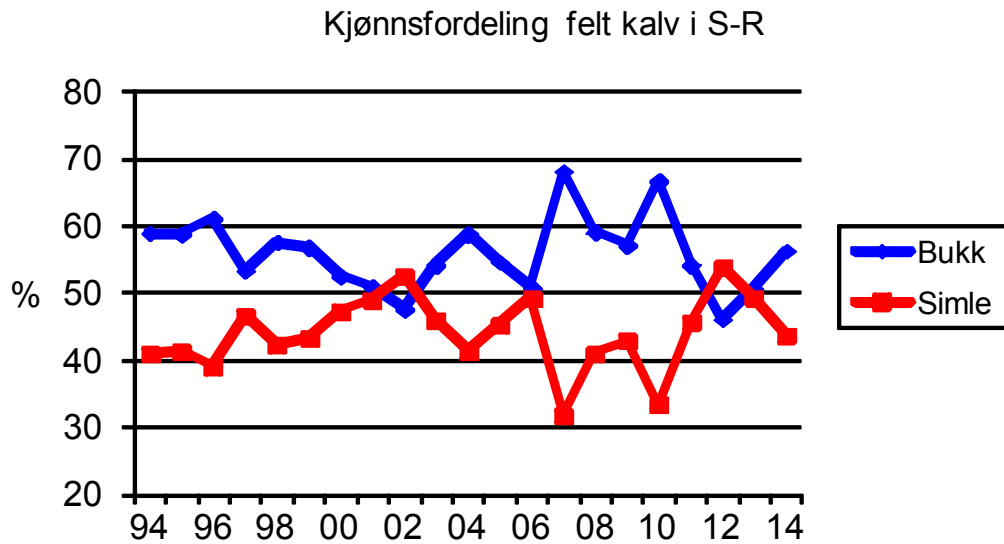


Figur 11. Andel felt voksen og 1,5 år gammel simle i % av alle felte dyr i Setesdal Ryfylke i perioden 1995 - 2014.

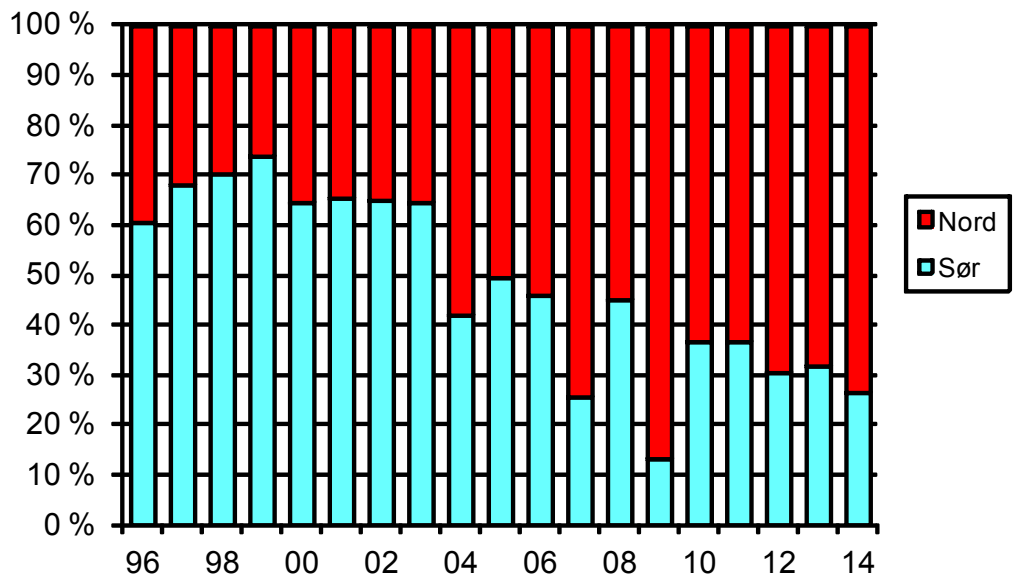


Figur 12. Antall voksne bukker felt i Setesdal Ryfylke

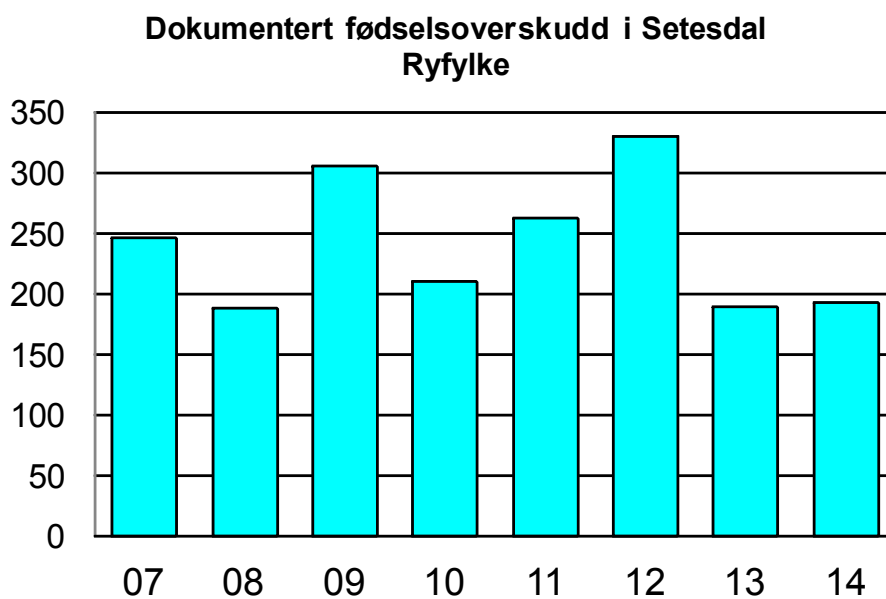
Avskytingsplan Setesdal-Ryfylke 2015 – Figur- og tallgrunnlag



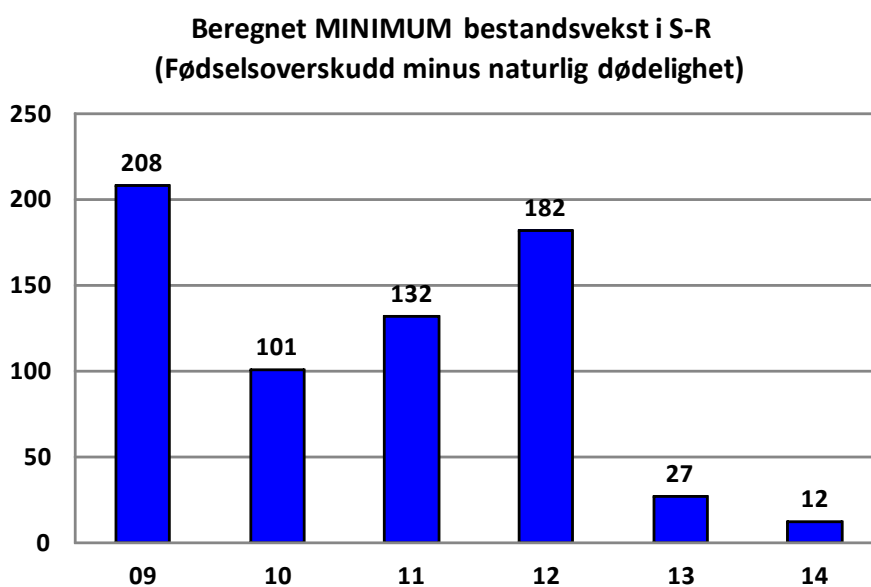
Figur 13. Kjønnsfordeling i % for felt kalv i S-R 1994-2014



Figur 14. Fordeling av felte dyr på nordområdet og sørområdet. 5% av felte dyr i Bykle er plassert i sørområdet.

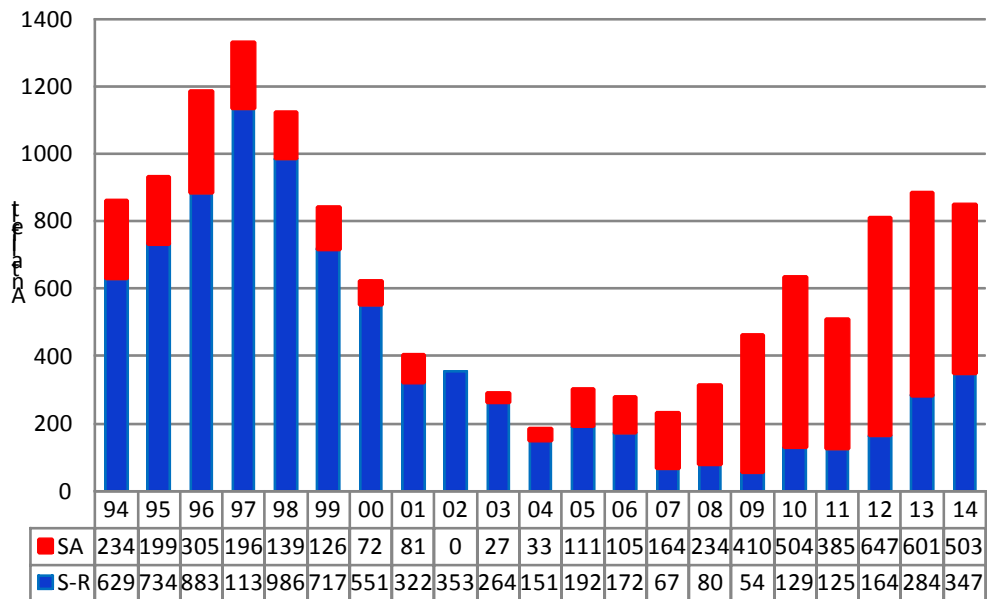


Figur 15.

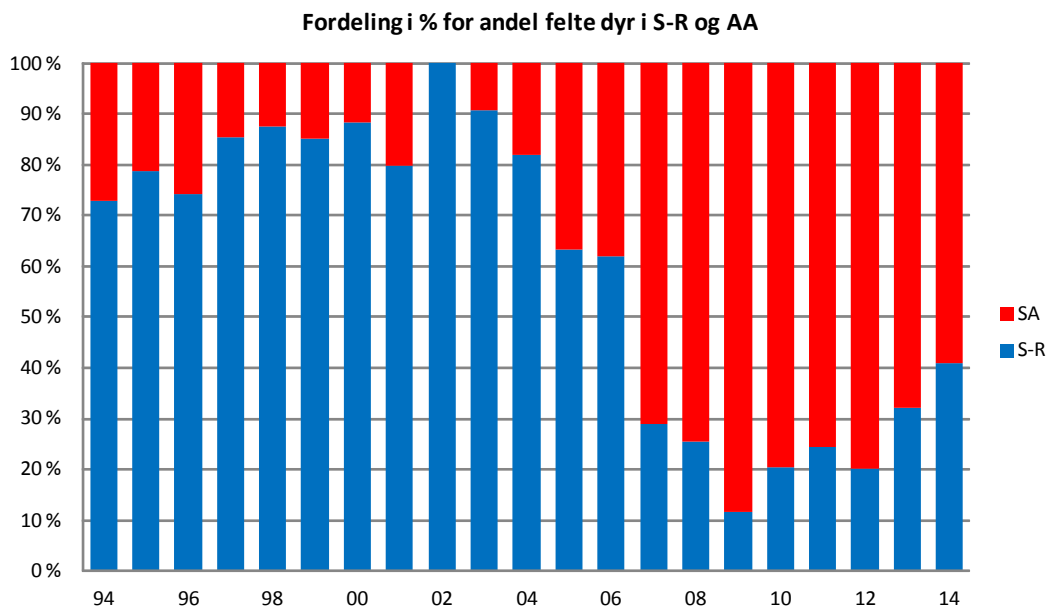


Figur 16.

Avskytingsplan Setesdal-Ryfylke 2015 – Figur- og tallgrunnlag



Figur 17. Felte dyr fordelt på Setesdal Ryfylke og Setesdal Austhei



Figur 18.